

# Fréquentation de La Loire à Vélo en région Centre-Val de Loire

**Rapport provisoire 2019  
de janvier à octobre**

*Résultats des éco-compteurs*



Comité Régional

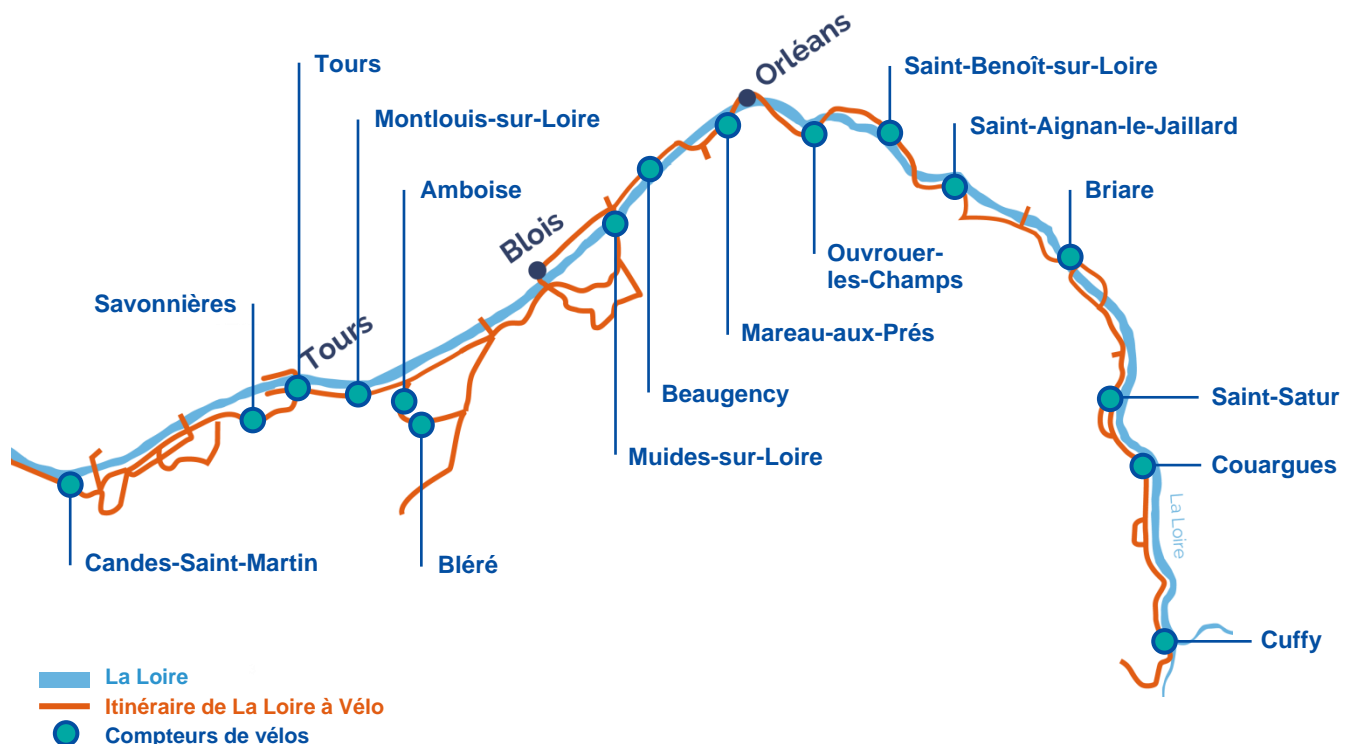


Rédaction : Comité Régional du Tourisme Centre-Val de Loire  
Tél. : 02.38.79.95.00 – E-mail : [tourisme.centre@centre-valdeloire.org](mailto:tourisme.centre@centre-valdeloire.org)

Sites Internet : [www.loire-a-velo.fr](http://www.loire-a-velo.fr) - [www.marandoavelo.fr](http://www.marandoavelo.fr)  
Site professionnel : [www.tourisme-pro-centre.fr](http://www.tourisme-pro-centre.fr)

## Sommaire

Le dispositif permanent d'observation.....	<u>3</u>
La synthèse des principaux résultats en région Centre-Val de Loire.....	<u>4</u>
Résultats pour le compteur de Candes-Saint-Martin (37).....	<u>5</u>
Résultats pour le compteur de Savonnières (37).....	<u>7</u>
Résultats pour le compteur de Tours (37).....	<u>9</u>
Résultats pour le compteur de Montlouis-sur-Loire (37).....	<u>11</u>
Résultats pour le compteur d'Amboise (37).....	<u>13</u>
Résultats pour le compteur de Bléré (37).....	<u>15</u>
Résultats pour le compteur de Muides-sur-Loire (41).....	<u>17</u>
Résultats pour le compteur de Beaugency (45).....	<u>19</u>
Résultats pour le compteur de Mareau-aux-Prés (45).....	<u>21</u>
Résultats pour le compteur d'Ouvrouer-les-Champs (45).....	<u>23</u>
Résultats pour le compteur de Saint-Benoît-sur-Loire (45).....	<u>25</u>
Résultats pour le compteur de Saint-Aignan-le-Jaillard (45).....	<u>27</u>
Résultats pour le compteur de Briare (45).....	<u>29</u>
Résultats pour le compteur de Saint-Satur (18).....	<u>31</u>
Résultats pour le compteur de Couargues (18).....	<u>33</u>
Résultats pour le compteur de Cuffy (18).....	<u>35</u>



## Le dispositif permanent d'observation

Les premiers compteurs automatiques ont été installés sur le tracé de « La Loire à Vélo » en 2004. Le Comité Régional du Tourisme a fait évoluer l'ensemble de son parc de compteurs au fil des ans, pour tenir compte des évolutions technologiques. En 2008, les compteurs ont été remis à niveau pour permettre des relevés à distance. Les Conseils départementaux d'Indre-et-Loire et du Loiret participent au dispositif en partageant les données de leurs compteurs.

A ce jour, le dispositif est composé de 16 compteurs à boucles électromagnétiques couplés à un dispositif de transmission des données par ondes GSM, dont 2 sont la propriété du Conseil départemental d'Indre-et-Loire et 4 appartiennent au Conseil départemental du Loiret :

Situation géographique du compteur		Année d'installation <i>(nouvelle technologie)</i>	Propriétaire du compteur	Type de voie
Indre-et-Loire	Candes-Saint-Martin	2008	CRT Centre-Val de Loire	Route partagée
	Savonnières			Voie verte
	Tours			Voie verte
	Montlouis-sur-Loire			Voie verte
	Amboise	2016	Conseil départemental d'Indre-et-Loire	Voie verte
	Bléré			Voie verte
Loir-et-Cher	Muides-sur-Loire	2008	CRT Centre-Val de Loire	Voie verte
Loiret	Beaugency	2017	Conseil départemental du Loiret	Route partagée
	Mareau-aux-Prés	2008	CRT Centre-Val de Loire	Route partagée
	Ouvrouer-les-Champs	2017	Conseil départemental du Loiret	Route partagée
	Saint-Benoît-sur-Loire			Voie verte
	Saint-Aignan-le-Jaillard			Route partagée
	Briare	2008	CRT Centre-Val de Loire	Voie verte
Cher	Couargues	2008	CRT Centre-Val de Loire	Route partagée
	Saint-Satur	2010		Voie verte
	Cuffy	2012		Voie verte

### Avertissements :

- Il est nécessaire d'interpréter avec précaution les chiffres obtenus grâce aux compteurs. En effet, les données présentées ici sont des nombres de passages et non pas des nombres de cyclistes. Un cycliste effectuant des allers-retours sur le tronçon où se situe le compteur sera comptabilisé autant de fois qu'il passera devant ledit compteur.

- Toute utilisation des résultats régionaux devra mentionner la source : CRT Centre-Val de Loire, ainsi que la mention des Conseils départementaux d'Indre-et-Loire et du Loiret pour les compteurs les concernant.

## Chiffres clés régionaux à fin octobre 2019

### Ralentissement de la fréquentation sur La Loire à Vélo en octobre

De janvier à octobre, près de 46 244 passages de vélos ont été enregistrés en moyenne par compteur sur La Loire à Vélo en Centre-Val de Loire. C'est une fréquentation stable par rapport à la même période en 2018 (+1%).

Sur l'échantillon comparable, la fréquentation mensuelle connaît cependant un retrait en octobre malgré la période des vacances scolaires, (-23% de passages de vélos par rapport à 2018). La fréquentation reste soutenue sur deux week-ends, grâce à un bref retour des températures estivales.

*Les évolutions sont calculées à échantillons comparables.*

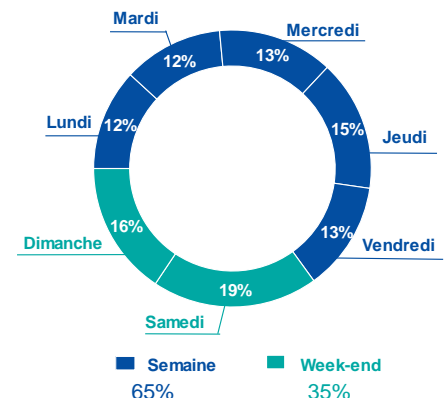
### Nombre de passages de vélos à chaque compteur

	Mois de octobre 2019		Cumul de janvier à octobre 2019		
	Nombre de passages	Nb. moyen de passages par jour	Nombre de passages	Evolution /2018	Nb. moyen de passages par jour
Candes-Saint-Martin	2 132	69	60 417	+5%	199
Savonnières	3 525	114	92 797	+3%	305
Tours	2 929	94	64 402	+7%	212
Montlouis-sur-Loire	3 681	119	80 080	+4%	263
Amboise	1 837	59	33 731	+8%	111
Bléré	2 647	85	58 949	+6%	194
Muides-sur-Loire	1 802	58	50 539	-3%	166
Beaugency	1 696	55	45 147	-3%	149
Mareau-aux-Prés	2 611	84	50 048	-0%	165
Ouvrouer-les-Champs	1 537	50	30 148	nd	99
Saint-Benoît-sur-Loire	737	24	23 809	-4%	78
Saint-Aignan-le-Jaillard	961	31	26 593	+2%	87
Briare	1 354	44	37 558	-9%	124
Saint-Satur	844	27	20 944	-10%	69
Couargues	1 188	38	25 533	-2%	84
Cuffy	1 188	38	23 120	-6%	76

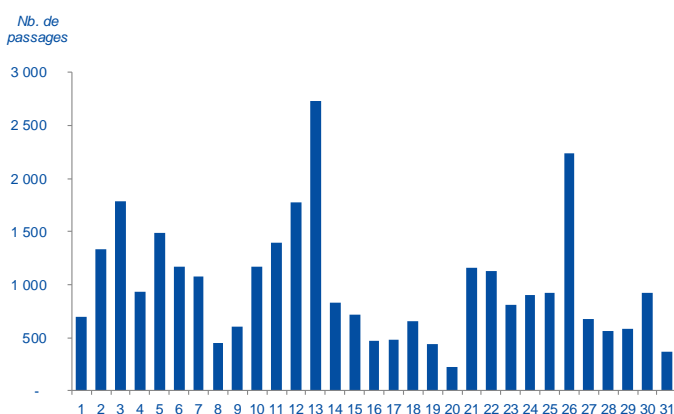
nd : non disponible

### Répartition journalière des passages en octobre

(en % des passages)

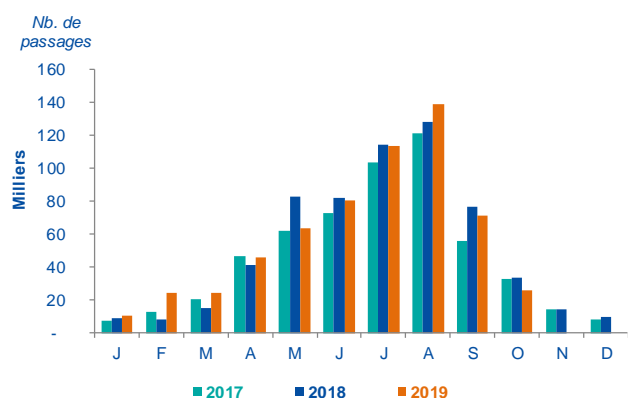


### Fréquentation journalière en octobre



### Fréquentation mensuelle

(échantillon comparable : 12 compteurs)



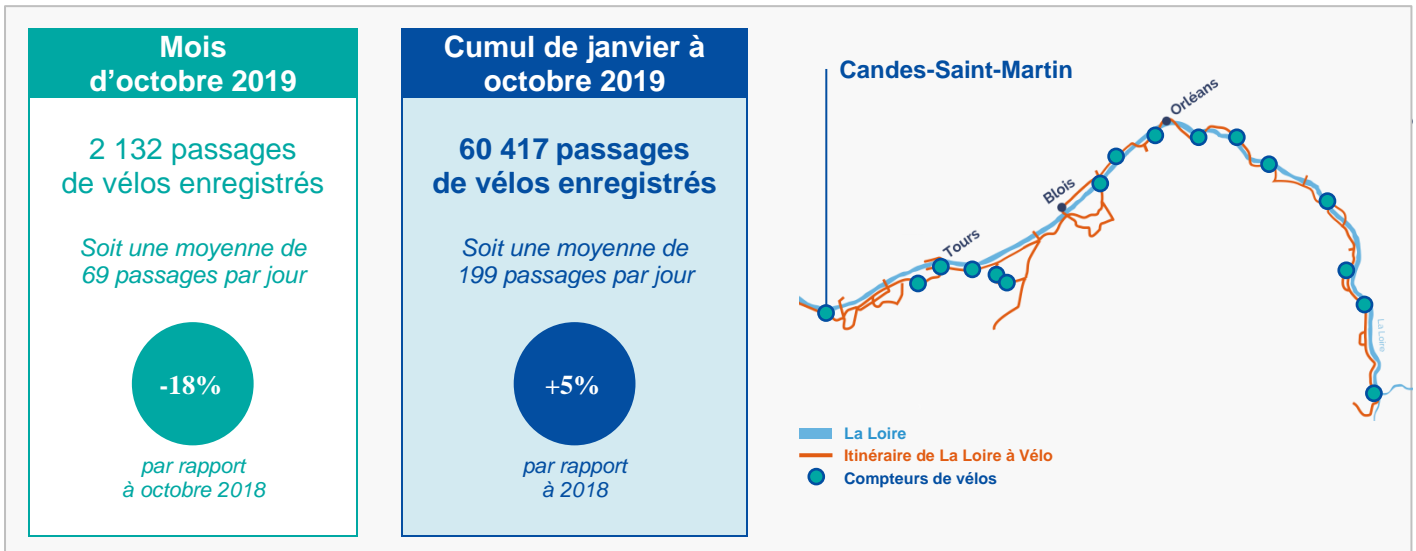
#### LE SAVIEZ-VOUS ?

L'itinéraire de La Loire à Vélo représente aujourd'hui plus de 900 km de voies aménagées (variantes et antennes comprises). Il s'étend sur les régions Pays de la Loire (373 km) et Centre-Val de Loire (621 km).

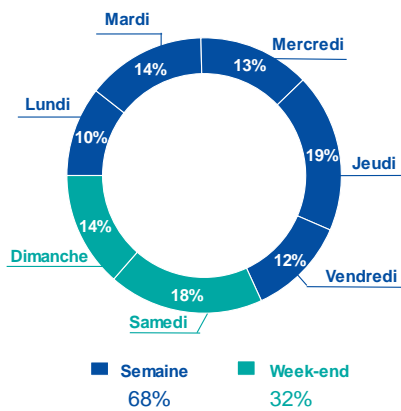
## Résultats pour le compteur de Candes-Saint-Martin (Indre-et-Loire)

(données de fréquentation à fin octobre 2019)

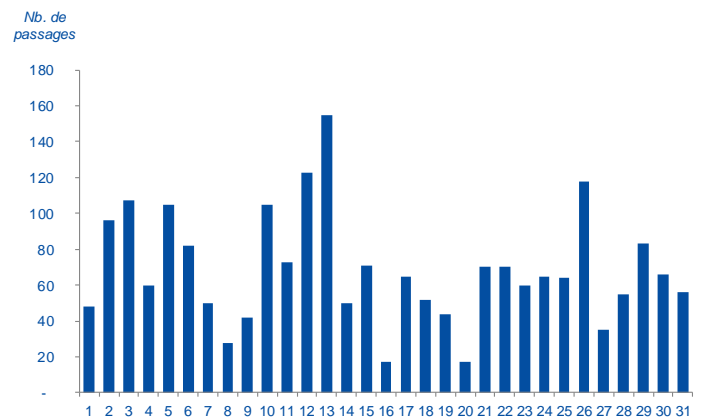
### Itinéraire principal



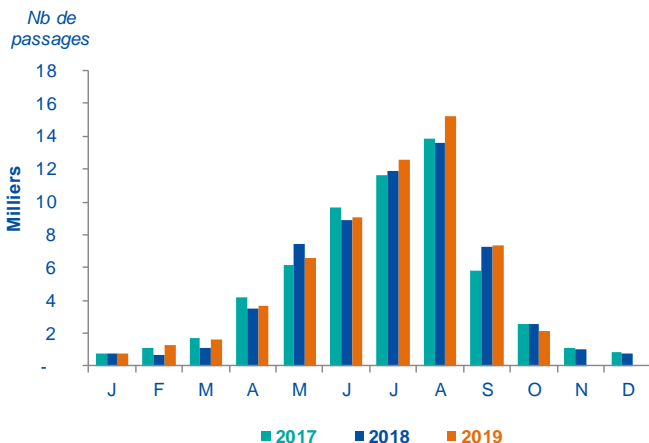
**Répartition journalière des passages en octobre**  
(en % des passages)



**Fréquentation journalière en octobre**



**Fréquentation mensuelle**



**MEMO**

Ouverture du 1er tronçon Tours-Angers : 2005  
 Installation du compteur : fin août 2008  
 Le compteur est installé sur l'itinéraire principal.

## Tableau de fréquentation du site de Candes-Saint-Martin (Indre-et-Loire)

(données de fréquentation à fin octobre 2019)

	J	F	M	A	M	J	J	A	S	O	N	D
01	17	24	27	111	263	680	215	528	357	48	-	-
02	37	6	72	38	169	418	343	500	276	96	-	-
03	24	68	37	25	197	201	270	481	231	107	-	-
04	19	4	9	61	125	204	300	714	303	60	-	-
05	24	10	50	45	200	129	381	681	431	105	-	-
06	37	13	5	23	222	225	382	466	344	82	-	-
07	24	35	41	138	183	59	465	677	281	50	-	-
08	19	12	50	59	99	336	378	542	347	28	-	-
09	29	40	22	73	114	376	372	530	250	42	-	-
10	18	17	62	100	136	320	454	505	331	105	-	-
11	22	14	42	121	111	167	380	516	325	73	-	-
12	33	79	29	91	291	132	351	523	253	123	-	-
13	44	30	45	85	117	223	462	705	331	155	-	-
14	38	45	17	112	211	250	604	596	325	50	-	-
15	55	35	20	136	163	287	366	570	371	71	-	-
16	20	59	66	140	190	1 003	451	670	266	17	-	-
17	36	133	51	193	155	352	471	306	254	65	-	-
18	17	46	21	240	97	334	350	361	226	52	-	-
19	18	22	47	176	195	245	434	591	224	44	-	-
20	48	39	42	236	193	305	492	551	274	17	-	-
21	31	56	58	410	186	322	621	453	253	70	-	-
22	7	56	61	259	192	377	454	490	140	70	-	-
23	18	69	117	84	182	471	371	403	171	60	-	-
24	20	94	106	37	166	255	300	442	102	65	-	-
25	22	86	31	65	261	260	330	468	89	64	-	-
26	27	91	41	86	219	226	225	319	101	118	-	-
27	16	77	40	95	199	164	311	330	109	35	-	-
28	30	32	58	138	211	156	668	314	184	55	-	-
29	10		60	144	264	225	419	323	68	83	-	-
30	18		149	172	499	390	351	353	120	66	-	-
31	4		177		766		632	349		56		-
<b>Total mensuel</b>	<b>782</b>	<b>1 292</b>	<b>1 653</b>	<b>3 693</b>	<b>6 576</b>	<b>9 092</b>	<b>12 603</b>	<b>15 257</b>	<b>7 337</b>	<b>2 132</b>	<b>-</b>	<b>-</b>
<b>Moyenne journalière</b>	<b>25</b>	<b>46</b>	<b>53</b>	<b>123</b>	<b>212</b>	<b>303</b>	<b>407</b>	<b>492</b>	<b>245</b>	<b>69</b>	<b>-</b>	<b>-</b>

**Légende :**



Week-ends



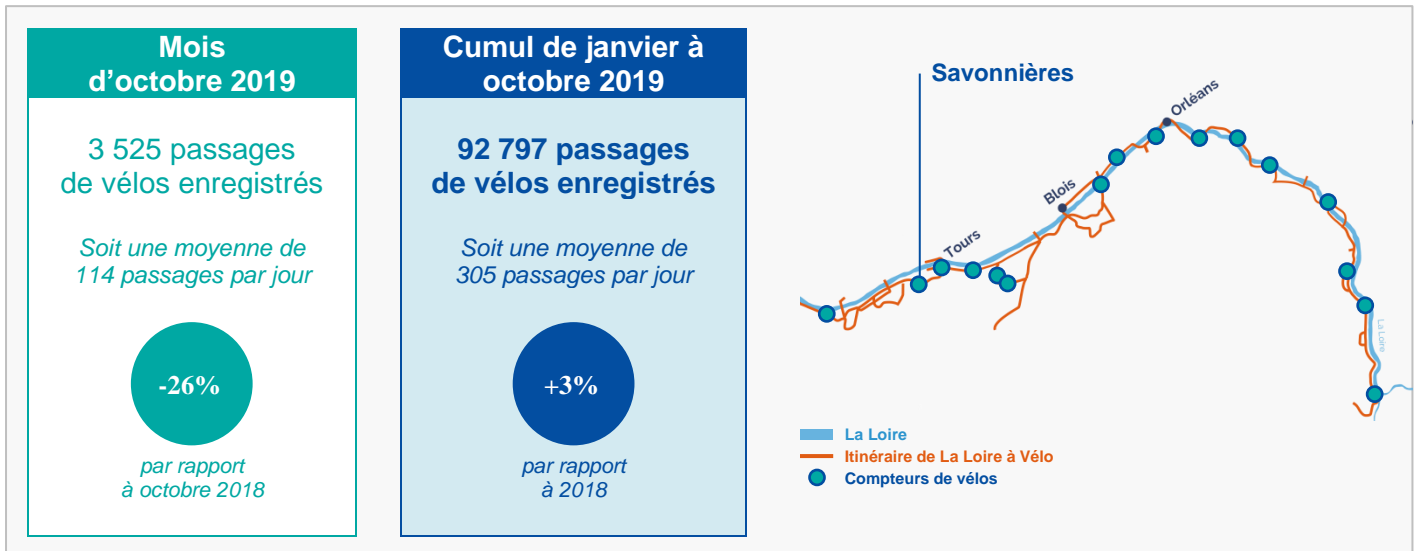
Evènements le 16/06/2019 : Fête du Vélo en Anjou, 120km de circuit entre Bouchemaine et Montsoreau



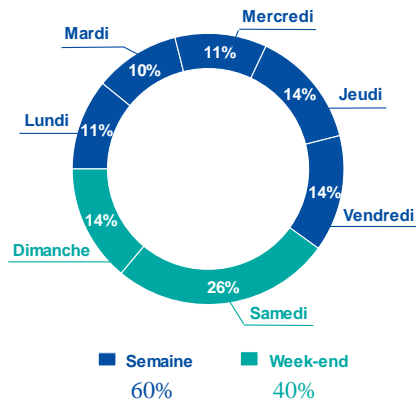
## Résultats pour le compteur de Savonnières (Indre-et-Loire)

(données de fréquentation à fin octobre 2019)

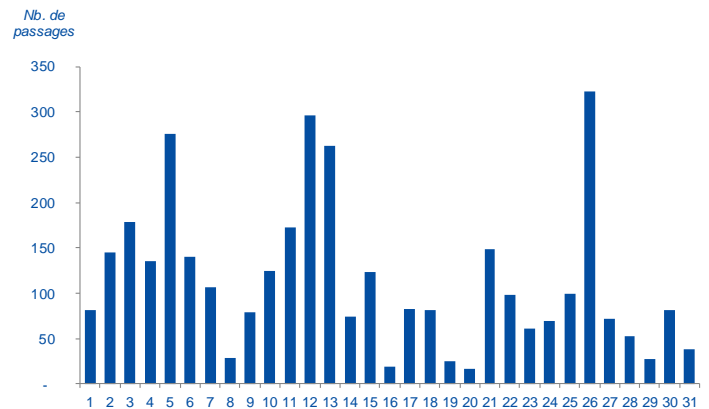
### Itinéraire principal



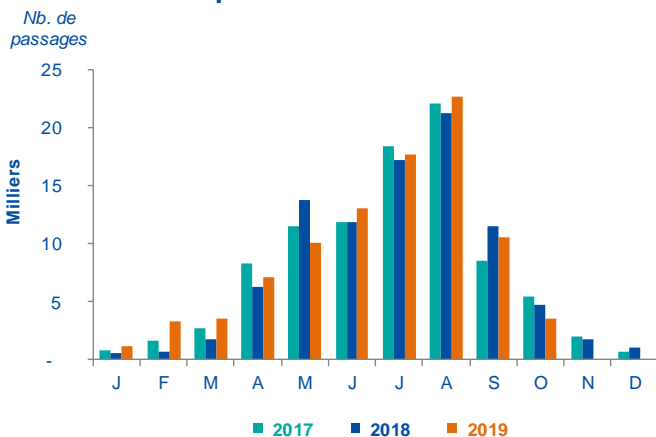
### Répartition journalière des passages en octobre (en % des passages)



### Fréquentation journalière en octobre



### Fréquentation mensuelle



### MEMO

Ouverture du 1er tronçon Tours-Angers : 2005  
 Installation du compteur : fin août 2008  
 Le compteur est installé sur l'itinéraire principal.

## Tableau de fréquentation du site de Savonnières (Indre-et-Loire)

(données de fréquentation à fin octobre 2019)

	J	F	M	A	M	J	J	A	S	O	N	D
01	31	12	49	218	775	1 024	348	770	646	81	-	-
02	44	15	127	38	243	728	567	733	400	145	-	-
03	52	135	111	47	219	247	330	784	462	179	-	-
04	33	5	5	71	179	300	405	1 045	463	135	-	-
05	61	48	24	55	286	109	416	827	446	276	-	-
06	51	37	13	65	221	397	444	673	442	140	-	-
07	41	60	135	273	223	56	700	832	382	107	-	-
08	35	13	75	180	130	516	453	1 016	614	29	-	-
09	29	43	25	153	135	603	533	653	360	79	-	-
10	35	12	75	93	154	500	555	864	361	125	-	-
11	7	15	69	228	199	201	486	722	454	173	-	-
12	32	81	44	216	554	120	590	557	446	296	-	-
13	98	65	50	244	258	317	737	1 142	347	263	-	-
14	51	123	20	292	237	525	854	926	536	74	-	-
15	46	105	43	237	199	456	614	1 029	786	124	-	-
16	41	231	127	135	250	824	626	1 185	348	19	-	-
17	42	342	94	385	183	442	587	232	255	83	-	-
18	30	97	47	378	107	559	617	520	277	82	-	-
19	15	54	73	387	254	536	641	712	254	25	-	-
20	70	129	104	503	209	511	683	834	317	17	-	-
21	44	217	76	964	316	417	1 034	874	502	149	-	-
22	-	185	170	579	397	614	521	751	175	98	-	-
23	35	330	315	205	380	744	397	687	313	61	-	-
24	23	533	296	100	182	348	456	649	101	70	-	-
25	18	102	41	83	432	328	343	808	90	100	-	-
26	42	138	90	111	403	313	299	402	108	323	-	-
27	46	200	59	133	215	267	493	412	155	72	-	-
28	41	38	132	246	252	207	966	462	295	53	-	-
29	7		129	234	386	289	674	587	120	28	-	-
30	32		323	281	973	561	475	386	150	81	-	-
31	6		603		1 150		790	618		38	-	-
<b>Total mensuel</b>	<b>1 138</b>	<b>3 365</b>	<b>3 544</b>	<b>7 134</b>	<b>10 101</b>	<b>13 059</b>	<b>17 634</b>	<b>22 692</b>	<b>10 605</b>	<b>3 525</b>	<b>-</b>	<b>-</b>
<b>Moyenne journalière</b>	<b>37</b>	<b>120</b>	<b>114</b>	<b>238</b>	<b>326</b>	<b>435</b>	<b>569</b>	<b>732</b>	<b>354</b>	<b>114</b>	<b>-</b>	<b>-</b>

**Légende :**



Week-ends



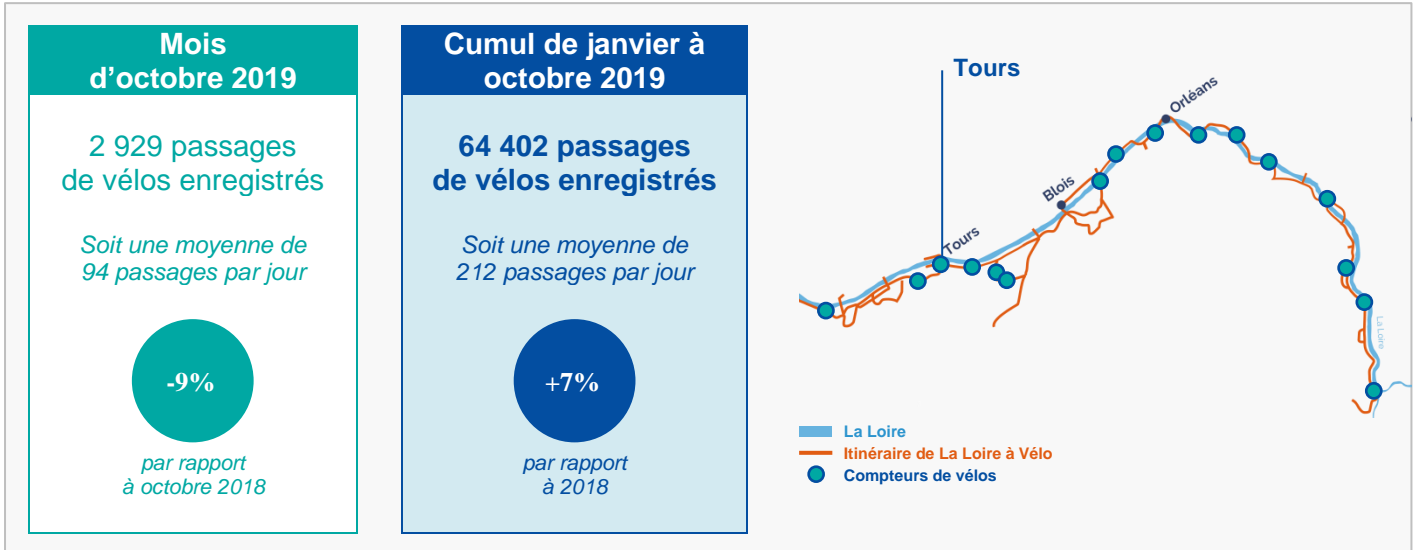
Données atypiques le 05/10/2019 : 146 passages entre 13h et 15h



## Résultats pour le compteur de Tours (Indre-et-Loire)

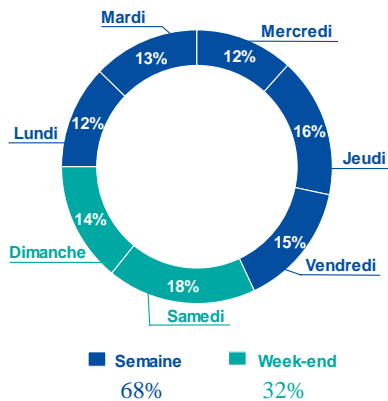
(données de fréquentation à fin octobre 2019)

### Itinéraire principal



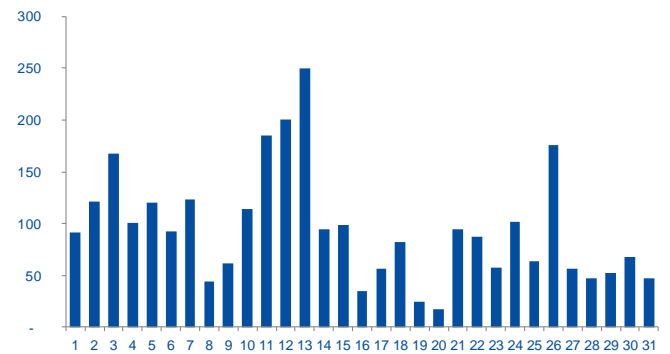
### Répartition journalière des passages en octobre

(en % des passages)



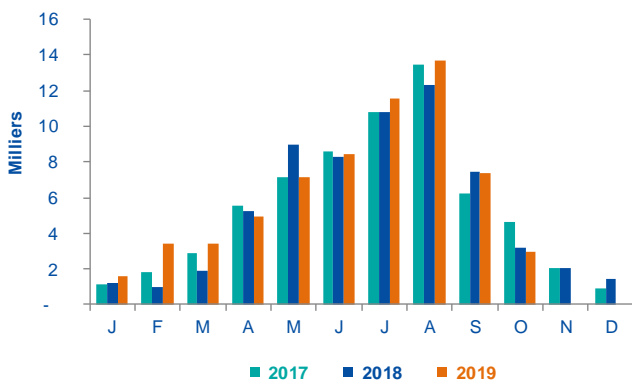
### Fréquentation journalière en octobre

Nb. de passages



### Fréquentation mensuelle

Nb. de passages



### MEMO

Ouverture du 1er tronçon Tours-Angers : 2005

Installation du compteur : fin août 2008

Le compteur est installé sur l'itinéraire principal.

Travaux sur l'itinéraire au dernier trimestre 2018

## Tableau de fréquentation du site de Tours (Indre-et-Loire)

(données de fréquentation à fin octobre 2019)

	J	F	M	A	M	J	J	A	S	O	N	D
01	43	34	66	121	575	435	253	401	364	91	-	-
02	73	21	89	51	147	402	352	401	357	121	-	-
03	41	130	128	39	131	157	265	471	314	167	-	-
04	40	20	21	84	116	194	300	642	347	101	-	-
05	35	50	42	77	278	97	275	448	386	120	-	-
06	81	56	28	59	152	332	273	548	290	92	-	-
07	45	76	61	260	175	33	407	451	288	123	-	-
08	44	53	189	154	84	257	324	640	420	44	-	-
09	56	33	37	138	108	377	390	351	239	62	-	-
10	85	22	124	102	95	293	371	472	265	114	-	-
11	48	40	82	212	153	162	447	410	277	185	-	-
12	39	98	47	149	387	117	387	333	320	200	-	-
13	68	77	43	177	139	285	425	649	312	250	-	-
14	77	136	22	181	163	223	528	515	280	95	-	-
15	76	148	48	151	295	333	407	619	497	99	-	-
16	83	175	101	131	214	524	442	645	259	35	-	-
17	66	348	109	257	164	358	422	158	209	56	-	-
18	39	104	75	227	66	291	451	333	179	82	-	-
19	25	61	97	233	260	364	404	483	210	25	-	-
20	56	162	123	291	216	337	422	489	211	17	-	-
21	58	167	114	484	253	327	655	485	296	94	-	-
22	15	172	157	371	308	351	314	427	75	87	-	-
23	50	267	217	191	265	484	220	379	191	57	-	-
24	56	435	210	84	155	269	325	428	74	102	-	-
25	36	128	95	59	413	286	258	554	90	64	-	-
26	34	162	107	87	267	211	145	262	91	176	-	-
27	38	188	92	82	166	196	255	264	93	56	-	-
28	59	66	88	138	197	172	593	371	160	47	-	-
29	19		116	156	210	193	370	348	92	52	-	-
30	43		224	209	472	351	336	285	147	68	-	-
31	30		498		484		538	413		47		-

<b>Total mensuel</b>	<b>1 558</b>	<b>3 429</b>	<b>3 450</b>	<b>4 955</b>	<b>7 108</b>	<b>8 411</b>	<b>11 554</b>	<b>13 675</b>	<b>7 333</b>	<b>2 929</b>	<b>-</b>	<b>-</b>
----------------------	--------------	--------------	--------------	--------------	--------------	--------------	---------------	---------------	--------------	--------------	----------	----------

<b>Moyenne journalière</b>	<b>50</b>	<b>122</b>	<b>111</b>	<b>165</b>	<b>229</b>	<b>280</b>	<b>373</b>	<b>441</b>	<b>244</b>	<b>94</b>	<b>-</b>	<b>-</b>
----------------------------	-----------	------------	------------	------------	------------	------------	------------	------------	------------	-----------	----------	----------

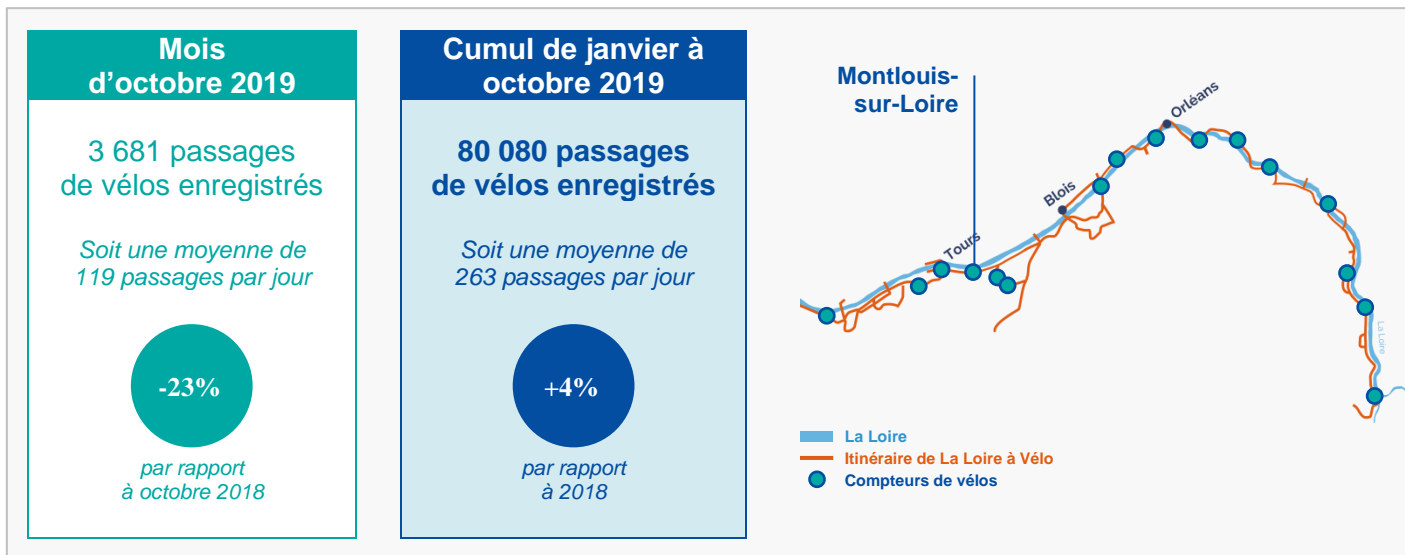
**Légende :**
 Week-ends

 Evènement le 25/08/2019 : Randonnée "Rando & Confiture" organisée par la ressourcerie La Charpentière et le CC37

## Résultats pour le compteur de Montlouis-sur-Loire (Indre-et-Loire)

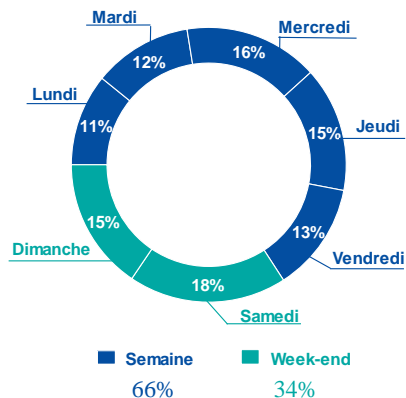
(données de fréquentation à fin octobre 2019)

### Itinéraire principal



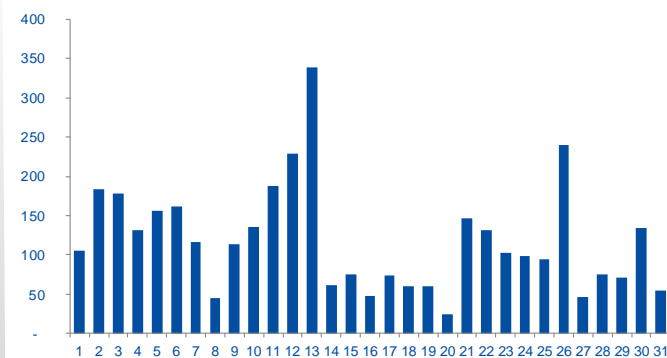
### Répartition journalière des passages en octobre

(en % des passages)



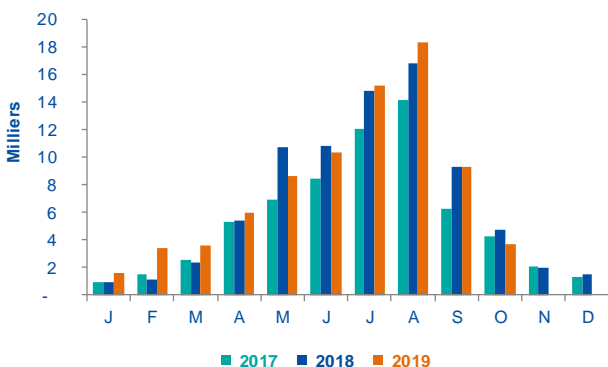
### Fréquentation journalière en octobre

Nb. de passages



### Fréquentation mensuelle

Nb. de passages



### MEMO

Ouverture du tronçon Amboise-Tours : 2008  
 Installation du compteur : fin août 2008  
 Le compteur est installé sur l'itinéraire principal.

## Tableau de fréquentation du site de Montlouis-sur-Loire (Indre-et-Loire)

(données de fréquentation à fin octobre 2019)

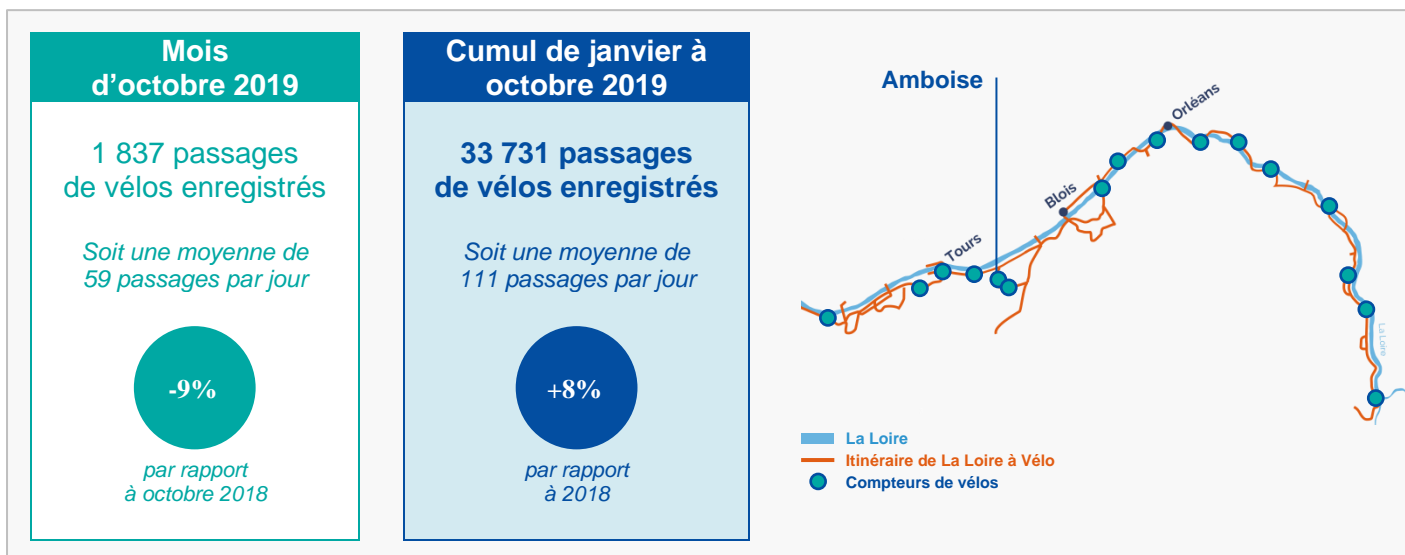
	J	F	M	A	M	J	J	A	S	O	N	D
01	39	20	78	155	629	741	517	615	515	106	-	-
02	51	39	106	44	184	565	401	583	259	184	-	-
03	58	152	165	47	228	186	424	608	427	178	-	-
04	40	13	13	83	146	276	332	818	391	132	-	-
05	59	32	55	91	329	88	316	765	345	156	-	-
06	82	45	19	136	276	316	404	649	349	162	-	-
07	35	76	66	330	184	85	517	666	373	116	-	-
08	57	41	105	156	126	318	385	828	578	45	-	-
09	63	50	59	179	159	434	473	522	279	113	-	-
10	105	26	259	128	156	341	416	546	356	136	-	-
11	34	40	72	197	218	163	556	562	400	187	-	-
12	56	125	37	201	461	196	426	537	353	229	-	-
13	105	98	30	199	168	353	559	828	365	339	-	-
14	67	128	24	206	224	283	579	847	448	62	-	-
15	80	116	40	144	277	417	489	889	685	75	-	-
16	57	227	117	115	247	530	634	827	258	48	-	-
17	53	303	100	292	187	532	657	232	233	74	-	-
18	50	108	56	251	81	441	608	355	350	60	-	-
19	17	66	70	309	225	483	541	635	359	60	-	-
20	58	140	106	358	219	414	562	647	327	24	-	-
21	57	198	156	474	369	413	740	655	393	146	-	-
22	14	138	147	405	317	511	468	593	122	131	-	-
23	50	293	286	162	272	518	430	584	199	103	-	-
24	37	405	182	95	217	276	426	535	80	99	-	-
25	37	86	71	70	299	350	325	519	116	94	-	-
26	34	141	118	103	338	244	248	374	170	240	-	-
27	57	227	122	203	243	162	338	461	176	47	-	-
28	55	45	105	238	256	156	818	475	221	75	-	-
29	14		175	191	287	222	515	438	64	71	-	-
30	55		327	375	552	348	403	344	147	134	-	-
31	13		371		759		712	369		55		-
<b>Total mensuel</b>	<b>1 589</b>	<b>3 378</b>	<b>3 637</b>	<b>5 937</b>	<b>8 633</b>	<b>10 362</b>	<b>15 219</b>	<b>18 306</b>	<b>9 338</b>	<b>3 681</b>	<b>-</b>	<b>-</b>
<b>Moyenne journalière</b>	<b>51</b>	<b>121</b>	<b>117</b>	<b>198</b>	<b>278</b>	<b>345</b>	<b>491</b>	<b>591</b>	<b>311</b>	<b>119</b>	<b>-</b>	<b>-</b>

**Légende :**
 Week-ends

## Résultats pour le compteur d'Amboise (Indre-et-Loire)

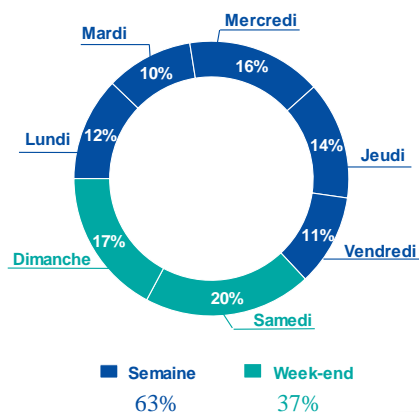
(données de fréquentation à fin octobre 2019)

### Variante de l'itinéraire

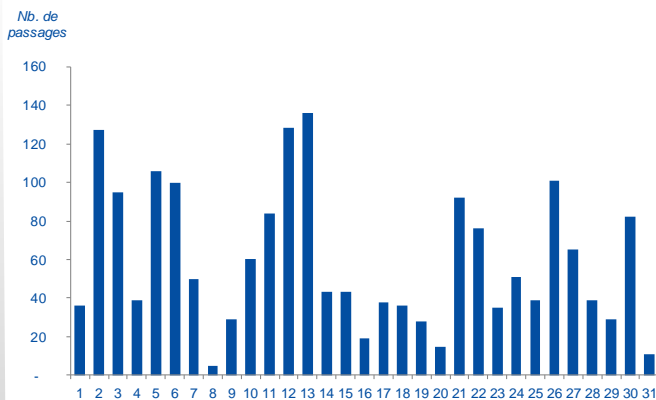


### Répartition journalière des passages en octobre

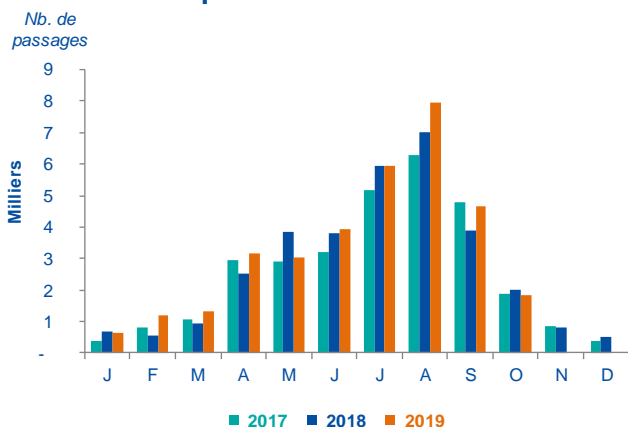
(en % des passages)



### Fréquentation journalière en octobre



### Fréquentation mensuelle



### MEMO

Ouverture du tronçon en 2016  
 Installation du compteur : mi-mai 2016 - compteur du Conseil départemental d'Indre-et-Loire  
 Le compteur est installé sur une variante de l'itinéraire.

## Tableau de fréquentation du site d'Amboise (Indre-et-Loire)

(données de fréquentation à fin octobre 2019)

	J	F	M	A	M	J	J	A	S	O	N	D
01	20	5	12	40	178	446	104	300	216	36	-	-
02	41	21	50	5	65	239	178	248	149	127	-	-
03	19	54	70	17	83	46	149	247	183	95	-	-
04	27	9	2	109	44	88	116	321	165	39	-	-
05	28	23	18	21	128	15	112	311	194	106	-	-
06	70	18	8	35	74	151	140	318	121	100	-	-
07	18	17	15	93	80	8	219	361	163	50	-	-
08	52	4	36	71	29	142	102	351	300	5	-	-
09	18	24	8	92	40	180	198	135	144	29	-	-
10	38	2	25	49	36	113	226	301	213	60	-	-
11	3	7	22	83	45	68	215	226	153	84	-	-
12	20	20	8	101	150	19	128	200	156	128	-	-
13	32	30	27	114	61	-	252	412	111	136	-	-
14	15	32	1	178	85	92	259	358	747	43	-	-
15	24	33	10	85	145	128	176	286	212	43	-	-
16	9	68	68	72	70	245	201	359	123	19	-	-
17	20	132	66	183	52	162	217	90	106	38	-	-
18	14	17	15	222	44	217	238	136	160	36	-	-
19	12	50	26	125	103	137	235	274	121	28	-	-
20	41	60	31	205	62	140	235	296	120	15	-	-
21	15	55	74	336	99	145	273	270	242	92	-	-
22	-	74	31	250	110	194	178	324	50	76	-	-
23	4	111	76	125	143	212	167	194	77	35	-	-
24	14	186	78	41	62	148	192	215	15	51	-	-
25	4	31	15	33	92	87	98	307	46	39	-	-
26	25	37	65	74	118	94	92	168	63	101	-	-
27	17	54	62	110	77	94	123	184	55	65	-	-
28	19	8	59	63	69	58	285	173	162	39	-	-
29	-		41	94	126	91	314	299	53	29	-	-
30	9		138	158	181	179	221	158	57	82	-	-
31	-		184		369		310	149		11	-	-
<b>Total mensuel</b>	<b>628</b>	<b>1 182</b>	<b>1 341</b>	<b>3 184</b>	<b>3 020</b>	<b>3 938</b>	<b>5 953</b>	<b>7 971</b>	<b>4 677</b>	<b>1 837</b>	<b>-</b>	<b>-</b>
<b>Moyenne journalière</b>	<b>20</b>	<b>42</b>	<b>43</b>	<b>106</b>	<b>97</b>	<b>131</b>	<b>192</b>	<b>257</b>	<b>156</b>	<b>59</b>	<b>-</b>	<b>-</b>

**Légende :**



Week-ends

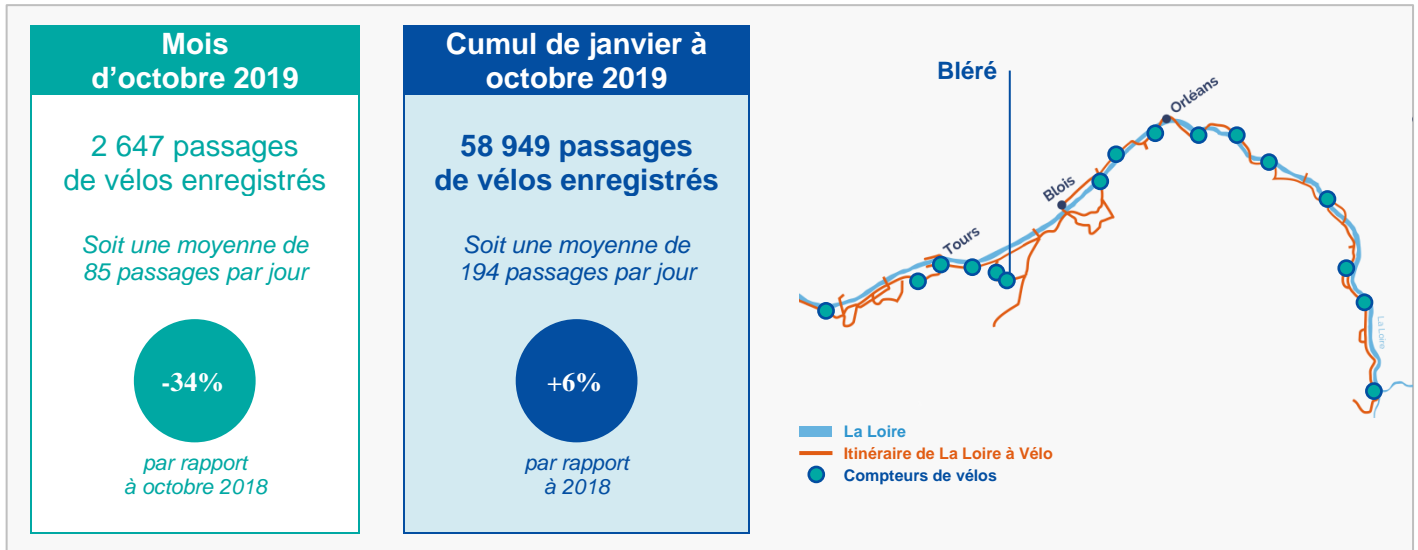


Evènement le 14/09/2019 : 22ème édition de la randonnée nocturne "La Nuit des Roys"  
Participation de plus de 1 600 cyclistes.

## Résultats pour le compteur de Bléré (Indre-et-Loire)

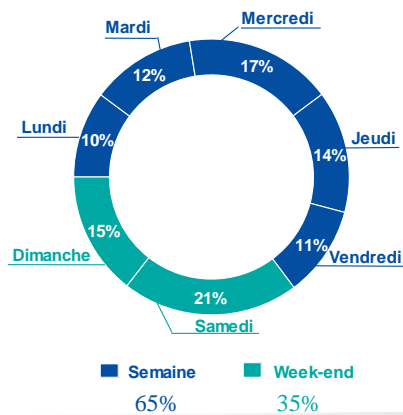
(données de fréquentation à fin octobre 2019)

### Variante de l'itinéraire

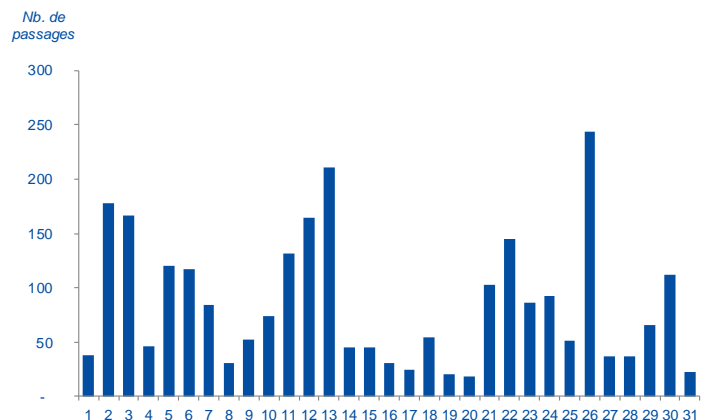


### Répartition journalière des passages en octobre

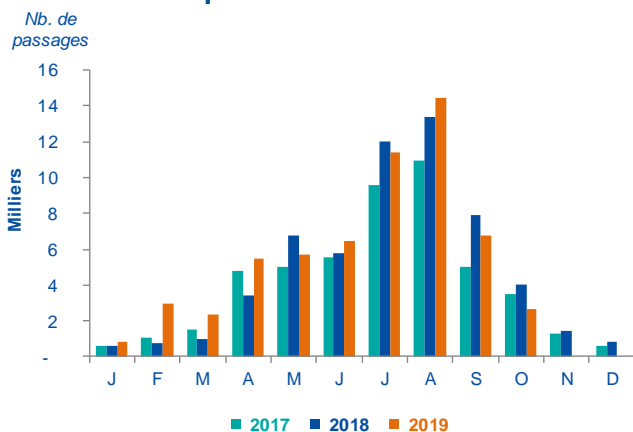
(en % des passages)



### Fréquentation journalière en octobre



### Fréquentation mensuelle



### MEMO

Ouverture du tronçon en 2016  
 Installation du compteur : mi-mai 2016 - compteur du Conseil départemental d'Indre-et-Loire  
 Le compteur est installé sur une variante de l'itinéraire.

## Tableau de fréquentation du site de Bléré (Indre-et-Loire)

(données de fréquentation à fin octobre 2019)

	J	F	M	A	M	J	J	A	S	O	N	D
01	31	1	26	77	558	707	259	495	399	38	-	-
02	63	23	93	14	98	381	46	391	262	178	-	-
03	35	97	91	30	163	129	50	527	288	166	-	-
04	38	5	4	86	61	127	113	724	340	46	-	-
05	49	22	22	65	182	36	229	529	210	120	-	-
06	46	24	12	43	127	192	288	565	226	117	-	-
07	22	29	32	243	153	12	432	615	250	84	-	-
08	18	20	62	165	66	221	259	591	496	31	-	-
09	26	38	38	162	51	354	325	348	217	52	-	-
10	27	3	60	103	57	254	397	440	215	74	-	-
11	7	33	28	179	106	99	356	364	247	131	-	-
12	24	119	25	122	314	44	256	306	258	164	-	-
13	53	84	34	180	118	-	363	668	179	211	-	-
14	30	90	2	218	143	162	531	666	394	45	-	-
15	23	117	11	187	202	241	353	612	483	45	-	-
16	19	227	105	63	149	396	456	749	225	31	-	-
17	40	300	72	261	77	298	401	119	251	25	-	-
18	18	107	37	409	30	279	461	251	236	54	-	-
19	27	68	29	426	120	297	389	513	171	21	-	-
20	36	173	73	333	128	201	1 563	577	218	18	-	-
21	33	148	120	620	154	252	570	534	309	103	-	-
22	-	133	91	496	264	393	34	508	84	145	-	-
23	9	245	159	117	210	398	249	443	105	86	-	-
24	16	417	178	62	123	220	299	388	53	92	-	-
25	7	95	23	68	153	250	173	527	116	51	-	-
26	22	121	60	94	246	167	141	283	88	244	-	-
27	42	195	90	112	114	14	272	286	57	37	-	-
28	27	37	98	121	145	15	629	370	215	37	-	-
29	5		85	163	211	67	498	467	76	66	-	-
30	13		225	275	413	242	436	257	85	112	-	-
31	8		335		729		594	302		23		-
<b>Total mensuel</b>	<b>814</b>	<b>2 971</b>	<b>2 320</b>	<b>5 494</b>	<b>5 665</b>	<b>6 448</b>	<b>11 422</b>	<b>14 415</b>	<b>6 753</b>	<b>2 647</b>	<b>-</b>	<b>-</b>
<b>Moyenne journalière</b>	<b>26</b>	<b>106</b>	<b>75</b>	<b>183</b>	<b>183</b>	<b>215</b>	<b>368</b>	<b>465</b>	<b>225</b>	<b>85</b>	<b>-</b>	<b>-</b>

**Légende :**


Week-ends



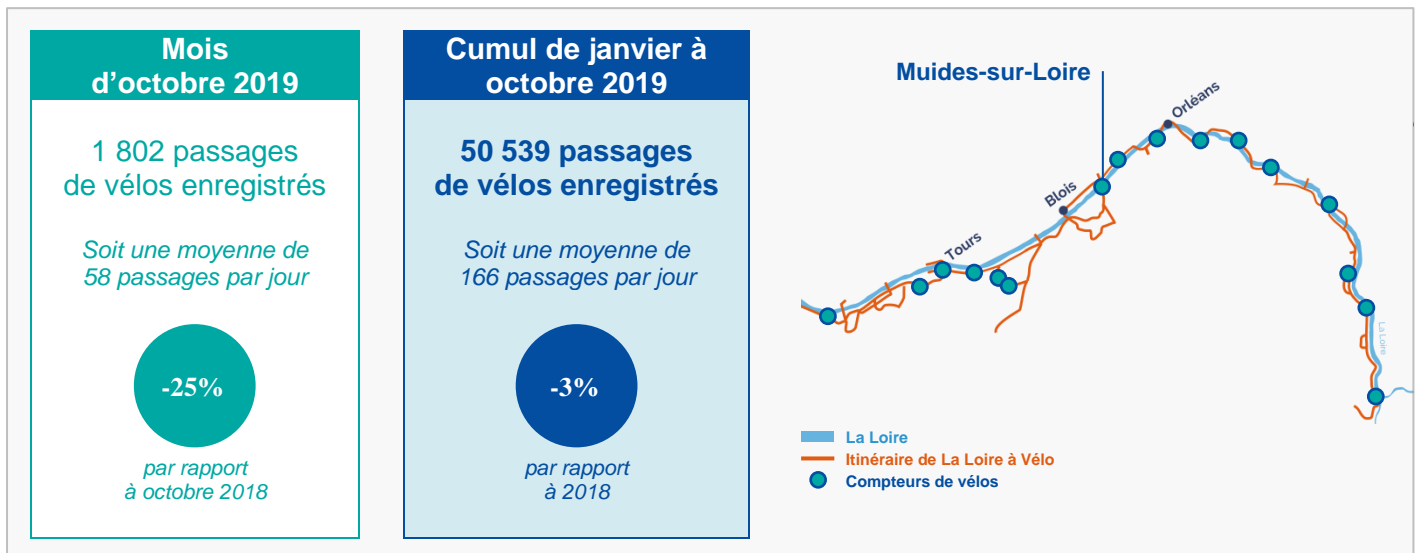
Evènement le 20/07/2019 : Les Echappées à Vélo (Echappées n°17 - Jour de Cher)



## Résultats pour le compteur de Muides-sur-Loire (Loir-et-Cher)

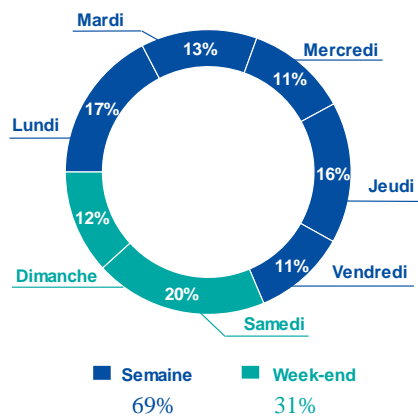
(données de fréquentation à fin octobre 2019)

### Itinéraire principal



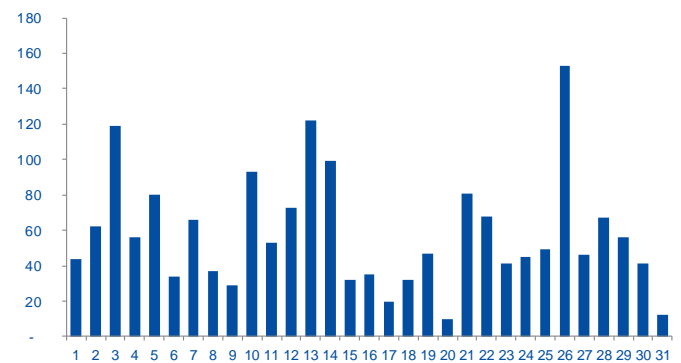
### Répartition journalière des passages en octobre

(en % des passages)



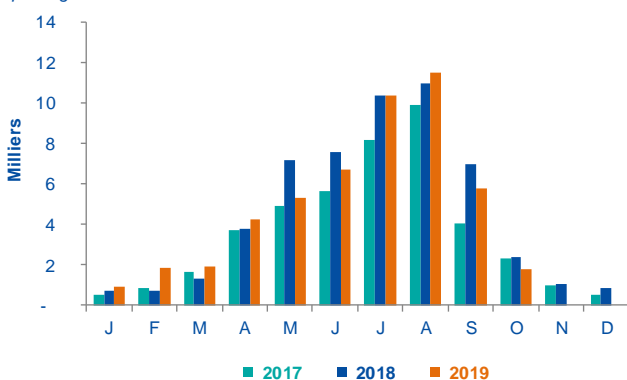
### Fréquentation journalière en octobre

Nb. de passages



### Fréquentation mensuelle

Nb. de passages



### MEMO

Ouverture des tronçons :  
 - Muides-Lestiu : 2005  
 - Onzain-Chenonceau : 2010  
 Installation du compteur : fin août 2008  
 Le compteur est installé sur l'itinéraire principal.

## Tableau de fréquentation du site de Muides-sur-Loire (Loir-et-Cher)

(données de fréquentation à fin octobre 2019)

	J	F	M	A	M	J	J	A	S	O	N	D
01	17	5	25	82	328	364	211	356	338	44	-	-
02	29	23	49	15	175	356	199	374	220	62	-	-
03	28	62	79	24	131	138	212	490	252	119	-	-
04	27	7	7	88	103	204	259	529	285	56	-	-
05	29	24	21	43	175	56	233	426	190	80	-	-
06	56	27	17	76	145	204	294	501	205	34	-	-
07	39	54	27	189	106	88	403	430	202	66	-	-
08	27	13	42	106	74	246	367	435	325	37	-	-
09	13	38	70	132	63	182	360	344	152	29	-	-
10	26	7	28	94	88	237	306	425	234	93	-	-
11	13	31	15	129	101	109	295	515	261	53	-	-
12	39	66	30	91	240	254	349	316	263	73	-	-
13	92	60	21	83	113	205	362	534	251	122	-	-
14	37	49	12	113	90	212	438	386	316	99	-	-
15	51	91	22	129	133	173	416	420	419	32	-	-
16	30	106	55	58	123	321	425	416	188	35	-	-
17	28	146	37	178	139	315	334	146	159	20	-	-
18	16	66	39	159	109	337	300	280	133	32	-	-
19	30	43	60	169	216	238	342	403	164	47	-	-
20	79	70	55	363	123	259	456	382	139	10	-	-
21	12	92	79	336	187	230	476	447	217	81	-	-
22	3	96	74	272	177	276	416	330	94	68	-	-
23	12	137	110	103	280	424	248	333	141	41	-	-
24	26	237	107	66	70	184	222	380	64	45	-	-
25	17	56	26	54	231	192	216	362	56	49	-	-
26	67	96	54	44	283	175	293	202	80	153	-	-
27	24	111	45	91	91	200	249	285	100	46	-	-
28	24	25	78	513	102	116	532	304	124	67	-	-
29	6		95	208	213	143	442	312	73	56	-	-
30	18		121	217	471	298	341	218	125	41	-	-
31	14		453		472		409	248		12		-
<b>Total mensuel</b>	<b>929</b>	<b>1 838</b>	<b>1 953</b>	<b>4 225</b>	<b>5 352</b>	<b>6 736</b>	<b>10 405</b>	<b>11 529</b>	<b>5 770</b>	<b>1 802</b>	<b>-</b>	<b>-</b>
<b>Moyenne journalière</b>	<b>30</b>	<b>66</b>	<b>63</b>	<b>141</b>	<b>173</b>	<b>225</b>	<b>336</b>	<b>372</b>	<b>192</b>	<b>58</b>	<b>-</b>	<b>-</b>

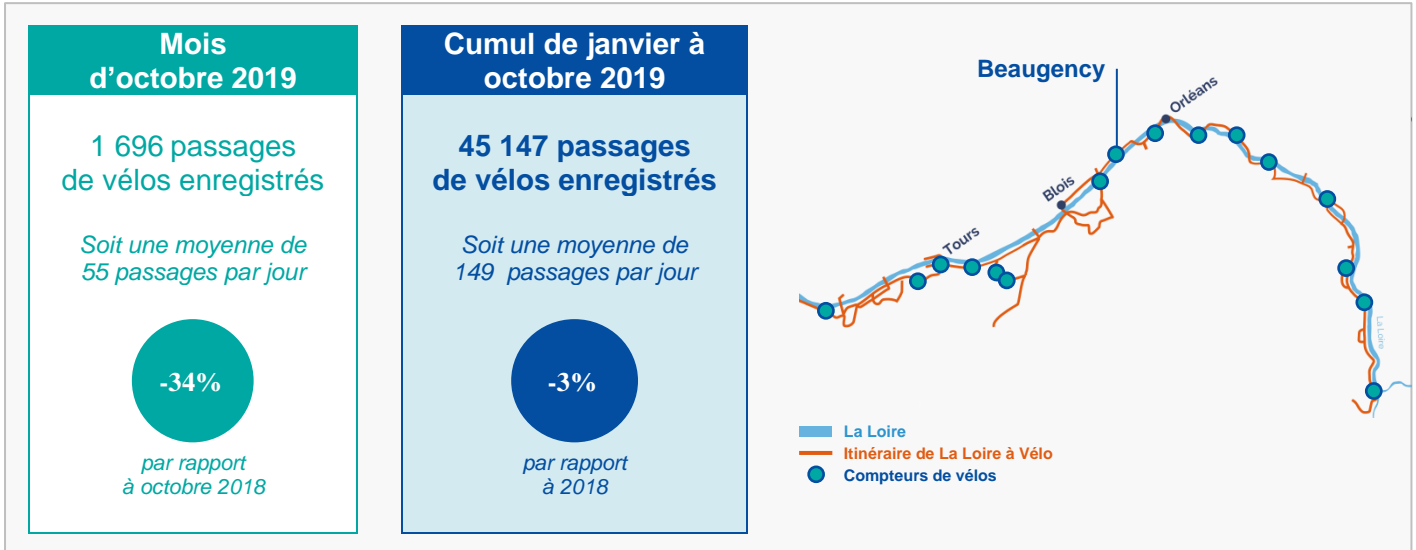
**Légende :**

 Week-ends

## Résultats pour le compteur de Beaugency (Loiret)

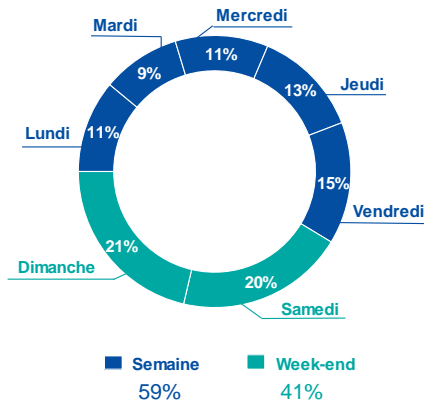
(données de fréquentation à fin octobre 2019)

### Itinéraire principal



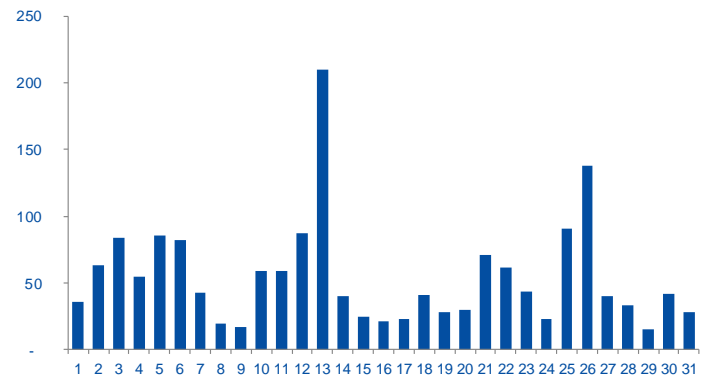
### Répartition journalière des passages en octobre

(en % des passages)



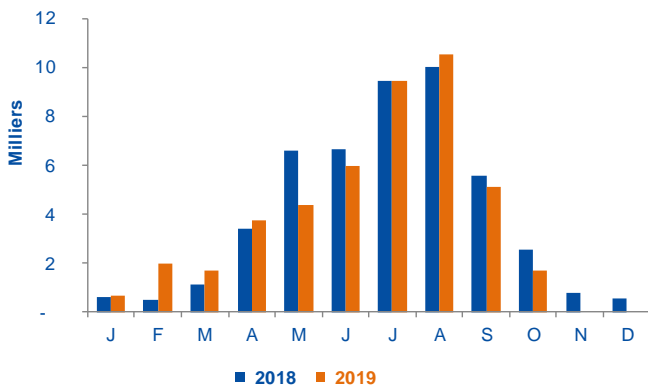
### Fréquentation journalière en octobre

Nb. de passages



### Fréquentation mensuelle

Nb. de passages



### MEMO

Installation du compteur : mi-mai 2017 - compteur du Conseil départemental du Loiret

Le compteur est installé sur l'itinéraire principal.

## Tableau de fréquentation du site de Beaugency (Loiret)

(données de fréquentation à fin octobre 2019)

	J	F	M	A	M	J	J	A	S	O	N	D
01	23	7	25	54	233	384	184	339	372	36	-	-
02	29	21	73	24	119	378	226	325	178	63	-	-
03	21	74	78	31	112	114	210	410	230	84	-	-
04	28	8	16	46	74	165	176	469	238	55	-	-
05	25	15	24	42	152	44	198	425	117	86	-	-
06	57	11	11	66	113	178	276	442	202	82	-	-
07	18	23	20	149	105	71	405	369	198	43	-	-
08	15	9	35	93	60	212	282	396	368	20	-	-
09	18	42	53	91	56	201	323	249	132	17	-	-
10	11	7	43	60	68	214	345	358	191	59	-	-
11	4	15	14	96	77	100	289	451	175	59	-	-
12	28	33	11	58	200	90	281	276	195	87	-	-
13	94	67	14	105	88	151	351	435	227	210	-	-
14	19	44	6	151	86	157	468	321	261	40	-	-
15	32	103	22	100	106	175	370	663	365	25	-	-
16	19	97	62	35	98	311	328	389	145	21	-	-
17	10	262	43	160	111	236	310	100	175	23	-	-
18	12	95	17	212	106	304	330	283	124	41	-	-
19	13	44	36	171	144	233	334	326	135	28	-	-
20	44	63	40	296	106	208	427	366	144	30	-	-
21	15	102	58	415	120	212	446	405	222	71	-	-
22	5	157	62	354	146	271	355	319	77	62	-	-
23	7	173	139	120	192	374	228	269	104	44	-	-
24	8	266	120	59	68	174	204	354	50	23	-	-
25	15	47	16	43	221	182	159	377	59	91	-	-
26	31	66	26	57	263	141	242	182	72	138	-	-
27	45	106	40	81	97	142	238	276	57	40	-	-
28	10	17	35	194	89	140	479	245	135	33	-	-
29	7		95	182	165	115	344	289	74	15	-	-
30	9		159	206	407	269	299	186	75	42	-	-
31	2		271		395		361	206		28		-
<b>Total mensuel</b>	<b>674</b>	<b>1 974</b>	<b>1 664</b>	<b>3 751</b>	<b>4 377</b>	<b>5 946</b>	<b>9 468</b>	<b>10 500</b>	<b>5 097</b>	<b>1 696</b>	<b>-</b>	<b>-</b>
<b>Moyenne journalière</b>	<b>22</b>	<b>71</b>	<b>54</b>	<b>125</b>	<b>141</b>	<b>198</b>	<b>305</b>	<b>339</b>	<b>170</b>	<b>55</b>	<b>-</b>	<b>-</b>

**Légende :**


Week-ends

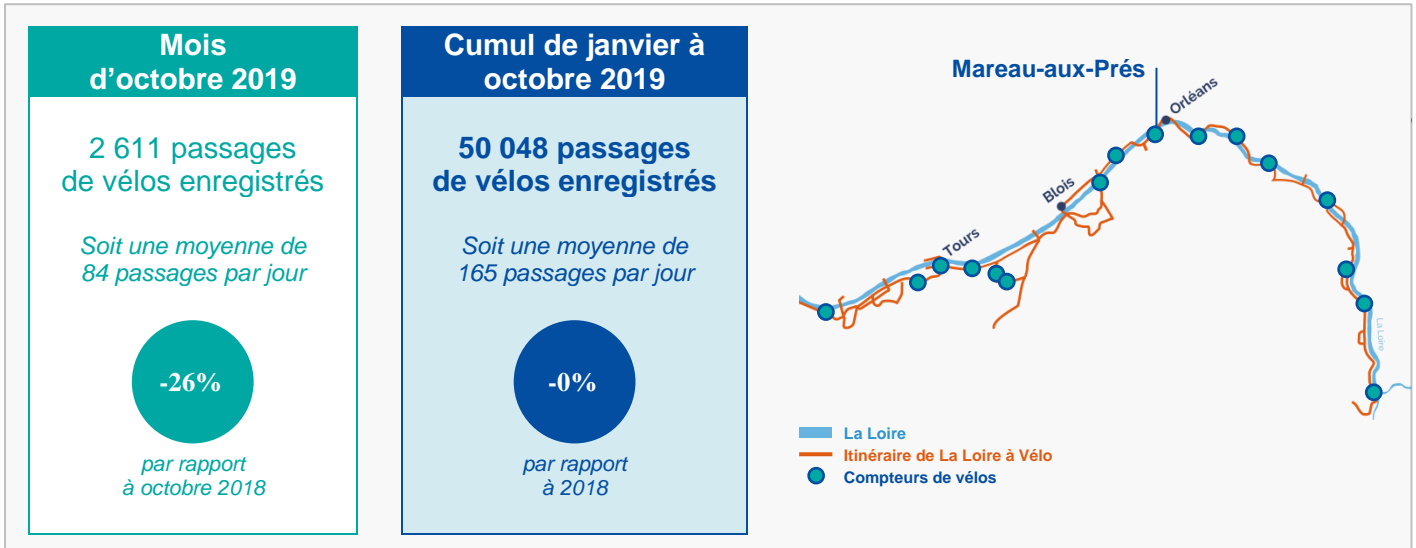


Evènement le 15/08/2019 : Les Echappées à Vélo

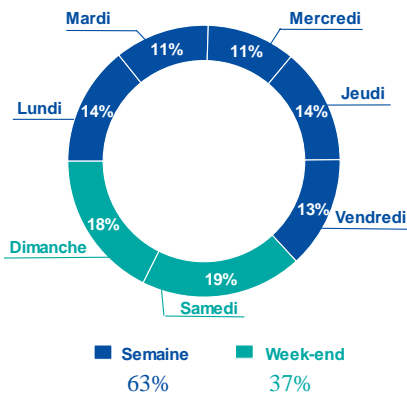
## Résultats pour le compteur de Mareau-aux-Prés (Loiret)

(données de fréquentation à fin octobre 2019)

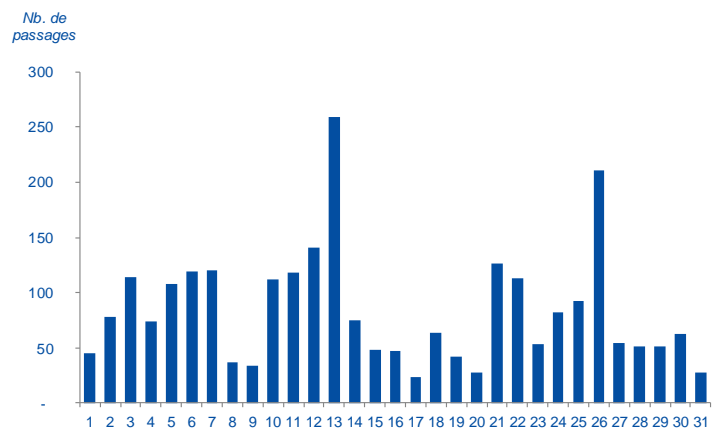
### Itinéraire principal



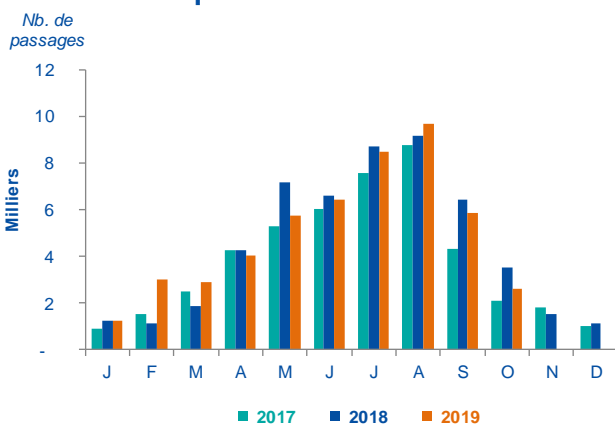
### Répartition journalière des passages en octobre (en % des passages)



### Fréquentation journalière en octobre



### Fréquentation mensuelle



### MEMO

Ouverture du tronçon Mareau/Tavers : printemps 2012  
 Installation du compteur : fin août 2008  
 Le compteur est installé sur l'itinéraire principal.

## Tableau de fréquentation du site de Mareau-aux-Prés (Loiret)

(données de fréquentation à fin octobre 2019)

	J	F	M	A	M	J	J	A	S	O	N	D
01	29	21	26	122	502	406	180	330	410	45	-	-
02	59	39	86	70	75	541	175	299	222	78	-	-
03	41	121	94	38	107	98	171	397	215	114	-	-
04	63	14	13	69	111	178	165	545	265	74	-	-
05	45	31	50	64	195	43	170	385	156	108	-	-
06	72	35	28	78	139	157	282	323	212	119	-	-
07	34	51	31	232	109	70	493	268	213	120	-	-
08	39	28	109	133	66	174	241	390	390	37	-	-
09	41	57	54	92	56	210	258	184	147	34	-	-
10	35	15	55	51	108	296	270	265	224	112	-	-
11	16	44	40	114	77	112	198	358	184	118	-	-
12	52	87	51	89	369	78	224	280	234	141	-	-
13	117	60	45	102	100	177	366	392	228	259	-	-
14	59	102	15	240	242	171	403	279	268	75	-	-
15	33	153	32	71	171	227	325	368	568	48	-	-
16	64	187	110	34	159	489	288	368	193	47	-	-
17	39	392	68	184	132	251	276	77	145	24	-	-
18	29	104	65	145	132	264	234	213	124	64	-	-
19	20	70	89	170	230	180	284	339	129	42	-	-
20	38	103	94	264	122	195	360	286	160	28	-	-
21	27	145	91	376	130	208	467	362	241	126	-	-
22	13	151	128	386	218	248	286	337	111	113	-	-
23	14	216	215	124	192	473	226	278	152	53	-	-
24	28	401	176	50	127	163	159	351	49	82	-	-
25	17	98	50	41	270	188	119	464	59	92	-	-
26	47	101	74	67	307	130	177	220	97	211	-	-
27	57	176	85	117	273	122	225	217	91	54	-	-
28	54	34	85	195	85	110	556	269	167	51	-	-
29	20		115	145	233	140	323	274	98	51	-	-
30	14		294	157	390	315	275	211	122	63	-	-
31	16		446		330		315	370		28	-	-
<b>Total mensuel</b>	<b>1 232</b>	<b>3 036</b>	<b>2 914</b>	<b>4 020</b>	<b>5 757</b>	<b>6 414</b>	<b>8 491</b>	<b>9 699</b>	<b>5 874</b>	<b>2 611</b>	<b>-</b>	<b>-</b>
<b>Moyenne journalière</b>	<b>40</b>	<b>108</b>	<b>94</b>	<b>134</b>	<b>186</b>	<b>214</b>	<b>274</b>	<b>313</b>	<b>196</b>	<b>84</b>	<b>-</b>	<b>-</b>

**Légende :**



Week-ends



Données atypiques le 04/08/2019 : 203 passages de vélos entre 10h et 12h

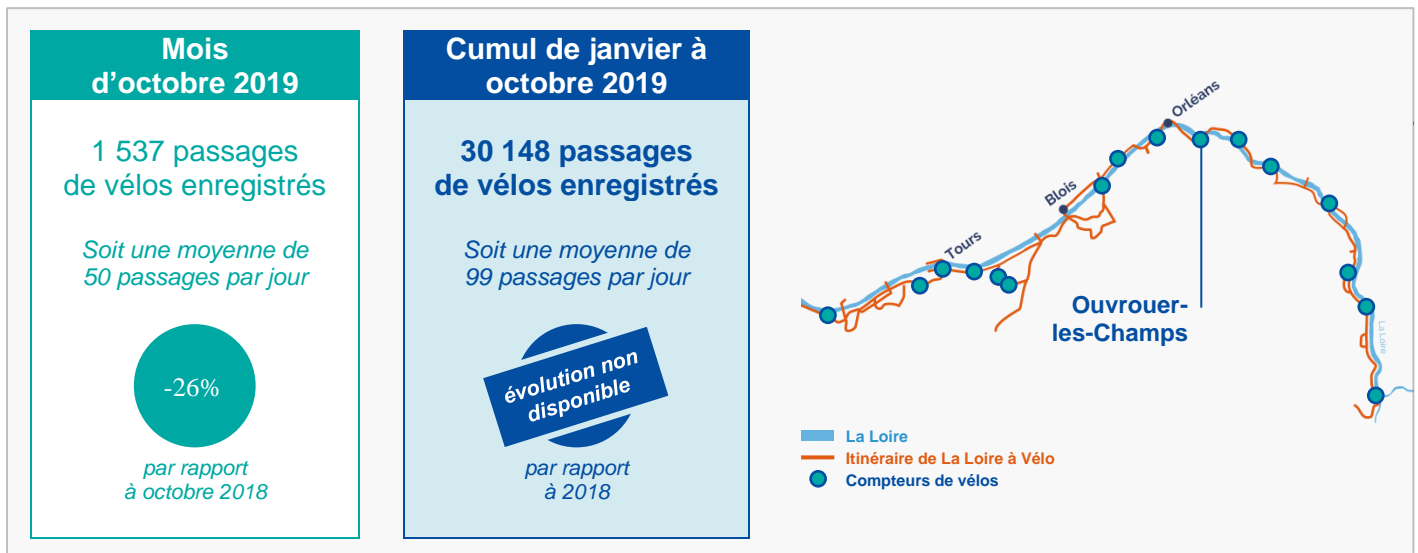


Evènement le 31/08/2019 : Les Echappées à Vélo (Echappées n°25 - Entre vignes et vergers)

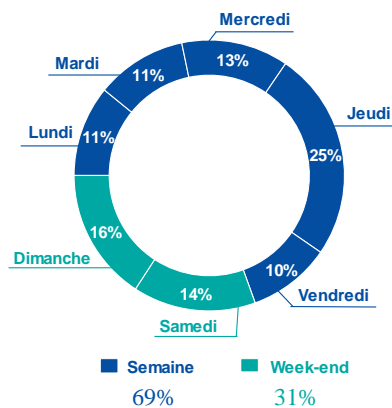
## Résultats pour le compteur d'Ouvrouer-les-Champs (Loiret)

(données de fréquentation à fin octobre 2019)

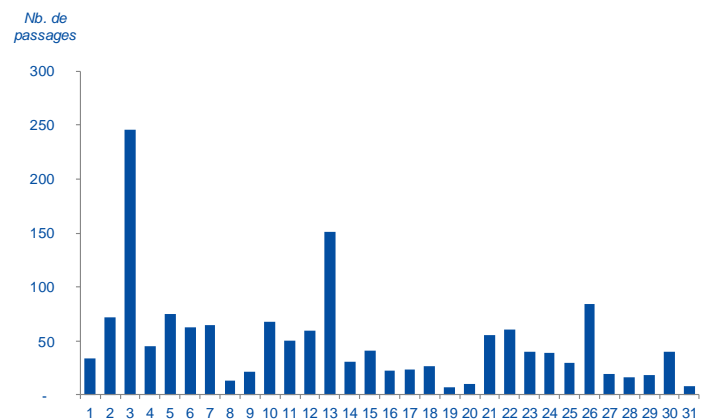
### Itinéraire principal



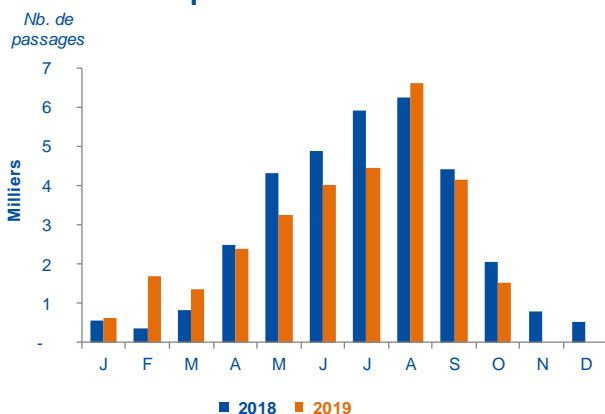
### Répartition journalière des passages en octobre (en % des passages)



### Fréquentation journalière en octobre



### Fréquentation mensuelle



### MEMO

Installation du compteur : mi-mai 2017 - compteur du Conseil départemental du Loiret

Le compteur est installé sur l'itinéraire principal.

Dysfonctionnement du compteur les 08, 13, 14 et 15/07

## Tableau de fréquentation du site d'Ouvrouer-les-Champs (Loiret)

(données de fréquentation à fin octobre 2019)

	J	F	M	A	M	J	J	A	S	O	N	D
1	21	6	13	83	229	197	95	276	253	34	-	-
2	34	15	32	16	43	208	188	203	139	72	-	-
3	16	56	56	12	92	122	73	222	219	246	-	-
4	41	5	6	46	22	84	148	307	138	45	-	-
5	13	21	13	40	102	32	147	243	179	75	-	-
6	59	28	10	42	110	206	157	213	128	63	-	-
7	26	25	15	135	123	43	262	192	115	65	-	-
8	20	11	37	63	18	103	-	331	246	13	-	-
9	22	21	9	64	43	143	184	181	137	22	-	-
10	26	1	42	30	53	122	238	171	209	68	-	-
11	10	23	18	83	35	76	123	224	165	50	-	-
12	35	34	21	51	180	69	121	181	196	60	-	-
13	50	64	16	59	63	125	-	310	150	151	-	-
14	19	56	3	110	94	115	-	253	209	31	-	-
15	39	100	16	48	78	118	-	222	350	41	-	-
16	34	144	30	27	72	345	76	296	164	23	-	-
17	3	201	19	96	118	146	190	83	153	24	-	-
18	23	44	23	144	75	152	172	177	80	27	-	-
19	2	23	39	101	92	110	195	158	100	7	-	-
20	30	63	53	161	68	144	163	232	109	10	-	-
21	10	97	63	225	95	213	282	232	159	55	-	-
22	-	94	66	202	143	171	156	208	111	61	-	-
23	2	68	128	69	147	258	137	241	107	40	-	-
24	5	236	73	32	89	89	121	222	32	39	-	-
25	6	71	21	13	131	97	102	281	45	30	-	-
26	26	59	37	68	361	120	145	151	62	84	-	-
27	20	118	51	62	47	69	110	157	43	19	-	-
28	30	17	40	105	52	74	266	147	62	16	-	-
29	4		81	110	110	116	230	193	36	18	-	-
30	4		111	100	187	166	148	175	46	40	-	-
31	5		208		194		230	146		8	-	-
<b>Total mensuel</b>	<b>635</b>	<b>1 701</b>	<b>1 350</b>	<b>2 397</b>	<b>3 266</b>	<b>4 033</b>	<b>4 459</b>	<b>6 628</b>	<b>4 142</b>	<b>1 537</b>	<b>-</b>	<b>-</b>
<b>Moyenne journalière</b>	<b>20</b>	<b>61</b>	<b>44</b>	<b>80</b>	<b>105</b>	<b>134</b>	<b>144</b>	<b>214</b>	<b>138</b>	<b>50</b>	<b>-</b>	<b>-</b>

**Légende :**

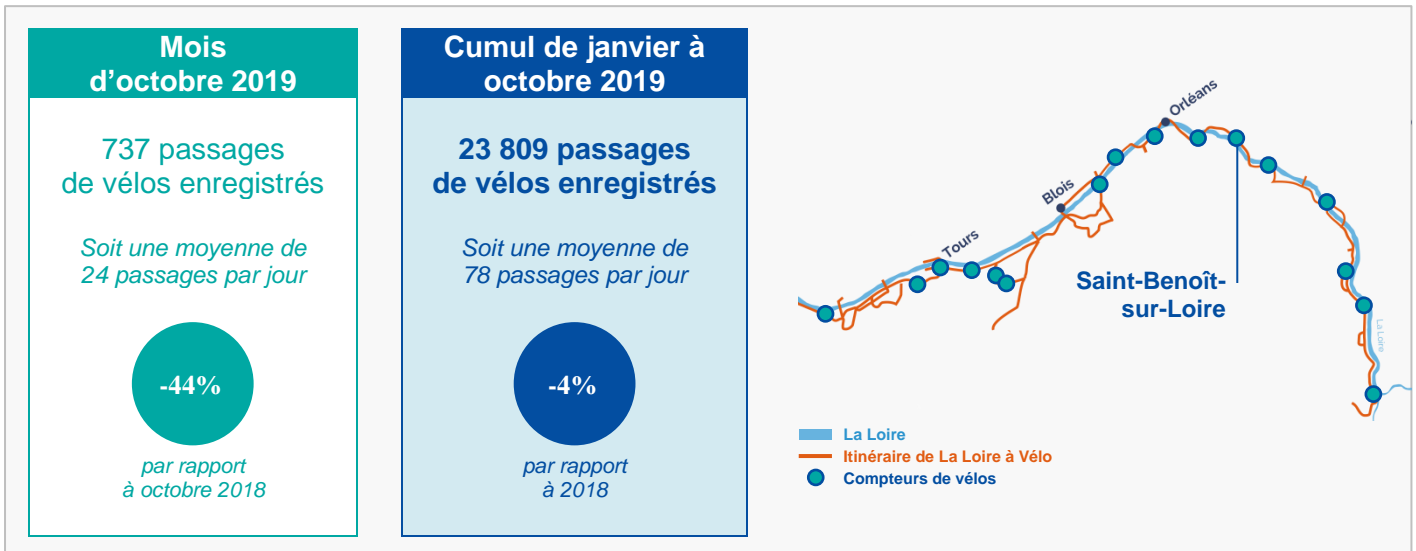
	Week-ends
	Evènement le 26/05/2019 : Les Echappées à Vélo (Echappée n°1 - Marc Doyen)
	Données atypiques : dysfonctionnement du compteur les 08, 13, 14 et 15 juillet
	Données atypiques le 03/10/2019 : 102 passages de 9h à 10h



## Résultats pour le compteur de Saint-Benoît-sur-Loire (Loiret)

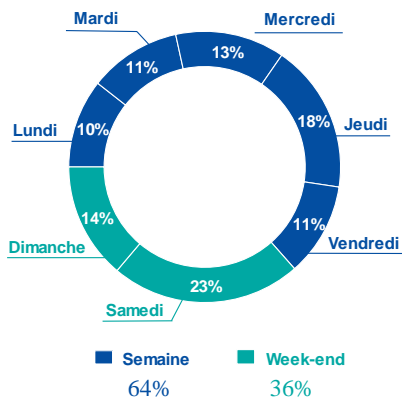
(données de fréquentation à fin octobre 2019)

### Itinéraire principal



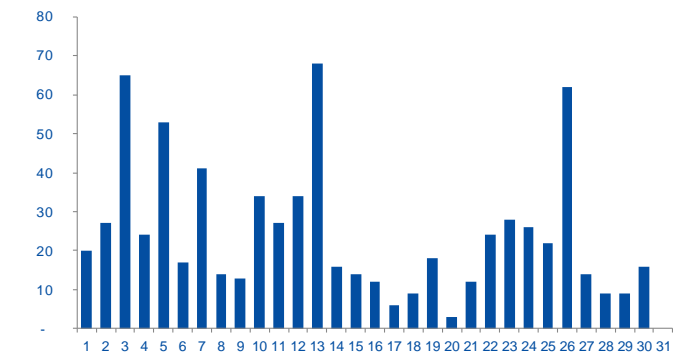
### Répartition journalière des passages en octobre

(en % des passages)



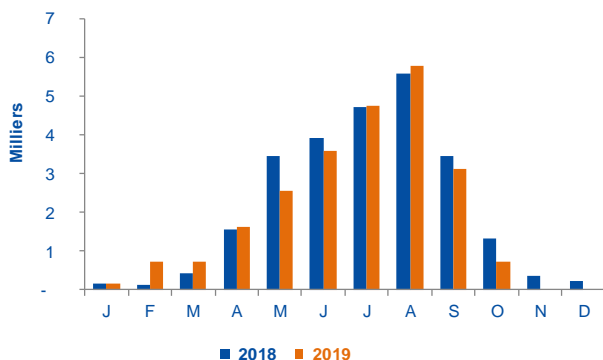
### Fréquentation journalière en octobre

Nb. de passages



### Fréquentation mensuelle

Nb. de passages



### MEMO

Installation du compteur : mi-mai 2017 - compteur du Conseil départemental du Loiret

Le compteur est installé sur l'itinéraire principal.

## Tableau de fréquentation du site de Saint-Benoît-sur-Loire (Loiret)

(données de fréquentation à fin octobre 2019)

	J	F	M	A	M	J	J	A	S	O	N	D
1	4	3	7	35	117	309	90	243	166	20	-	-
2	6	5	8	12	23	131	107	210	140	27	-	-
3	18	30	25	25	60	56	82	181	149	65	-	-
4	4	3	7	26	20	91	129	197	135	24	-	-
5	5	5	5	24	62	26	97	230	123	53	-	-
6	12	8	-	24	87	88	105	252	143	17	-	-
7	4	7	2	56	48	38	141	180	117	41	-	-
8	2	5	5	33	20	107	116	256	156	14	-	-
9	7	6	9	29	49	161	169	147	134	13	-	-
10	11	-	9	43	110	125	212	192	120	34	-	-
11	5	8	5	50	33	97	121	206	144	27	-	-
12	7	15	3	56	105	51	137	139	155	34	-	-
13	11	7	14	24	49	88	185	292	126	68	-	-
14	2	32	-	60	57	88	198	189	190	16	-	-
15	10	18	4	47	88	145	204	157	187	14	-	-
16	10	42	10	41	61	233	212	279	117	12	-	-
17	-	79	8	79	112	178	150	95	93	6	-	-
18	11	30	7	110	47	167	193	161	87	9	-	-
19	2	7	25	88	91	135	199	176	77	18	-	-
20	12	26	29	117	46	140	140	229	97	3	-	-
21	1	41	26	170	176	147	186	229	106	12	-	-
22	-	42	36	139	93	217	121	203	50	24	-	-
23	-	91	97	57	100	165	133	181	76	28	-	-
24	7	114	49	18	59	75	98	151	32	26	-	-
25	4	20	28	3	61	80	100	224	41	22	-	-
26	2	27	29	48	104	75	124	118	50	62	-	-
27	7	43	26	20	64	98	154	146	26	14	-	-
28	2	9	15	69	57	62	206	118	31	9	-	-
29	-		19	70	91	67	201	164	11	9	-	-
30	2		68	52	189	150	207	110	55	16	-	-
31	4		172		276		230	124		-	-	-
<b>Total mensuel</b>	<b>172</b>	<b>723</b>	<b>747</b>	<b>1 625</b>	<b>2 555</b>	<b>3 590</b>	<b>4 747</b>	<b>5 779</b>	<b>3 134</b>	<b>737</b>	<b>-</b>	<b>-</b>
<b>Moyenne journalière</b>	<b>6</b>	<b>26</b>	<b>24</b>	<b>54</b>	<b>82</b>	<b>120</b>	<b>153</b>	<b>186</b>	<b>104</b>	<b>24</b>	<b>-</b>	<b>-</b>

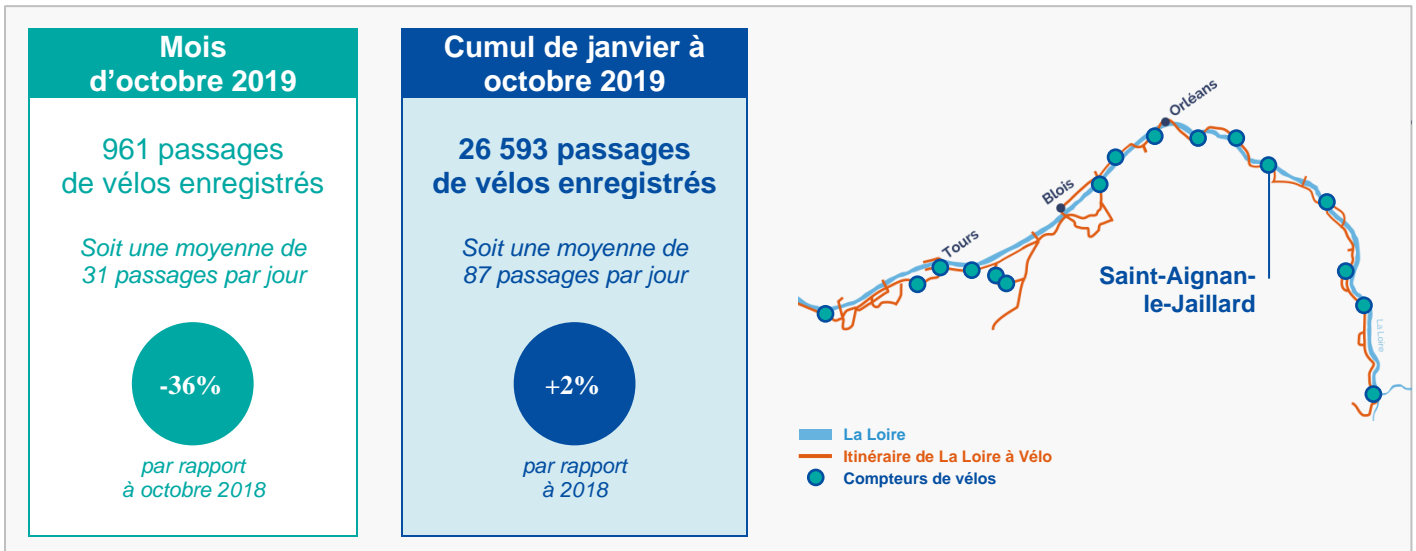
Légende :

Week-ends

## Résultats pour le compteur de Saint-Aignan-le-Jaillard (Loiret)

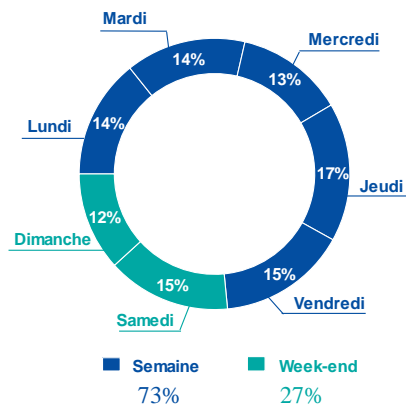
(données de fréquentation à fin octobre 2019)

### Itinéraire principal



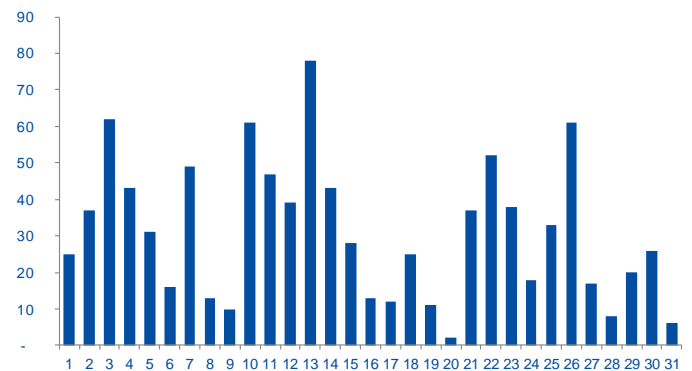
### Répartition journalière des passages en octobre

(en % des passages)



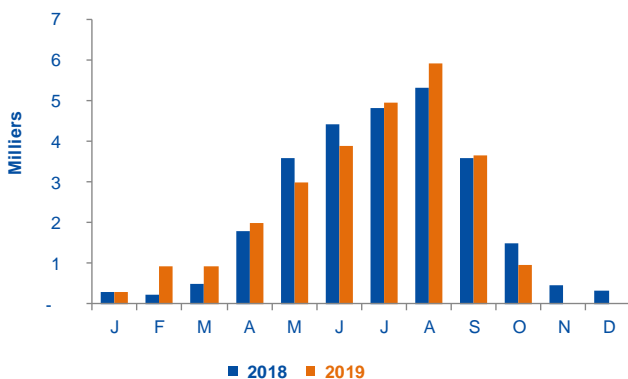
### Fréquentation journalière en octobre

Nb. de passages



### Fréquentation mensuelle

Nb. de passages



### MEMO

Installation du compteur : mi-mai 2017 - compteur du Conseil départemental du Loiret

Le compteur est installé sur l'itinéraire principal.

## Tableau de fréquentation du site de Saint-Aignan-le-Jaillard (Loiret)

(données de fréquentation à fin octobre 2019)

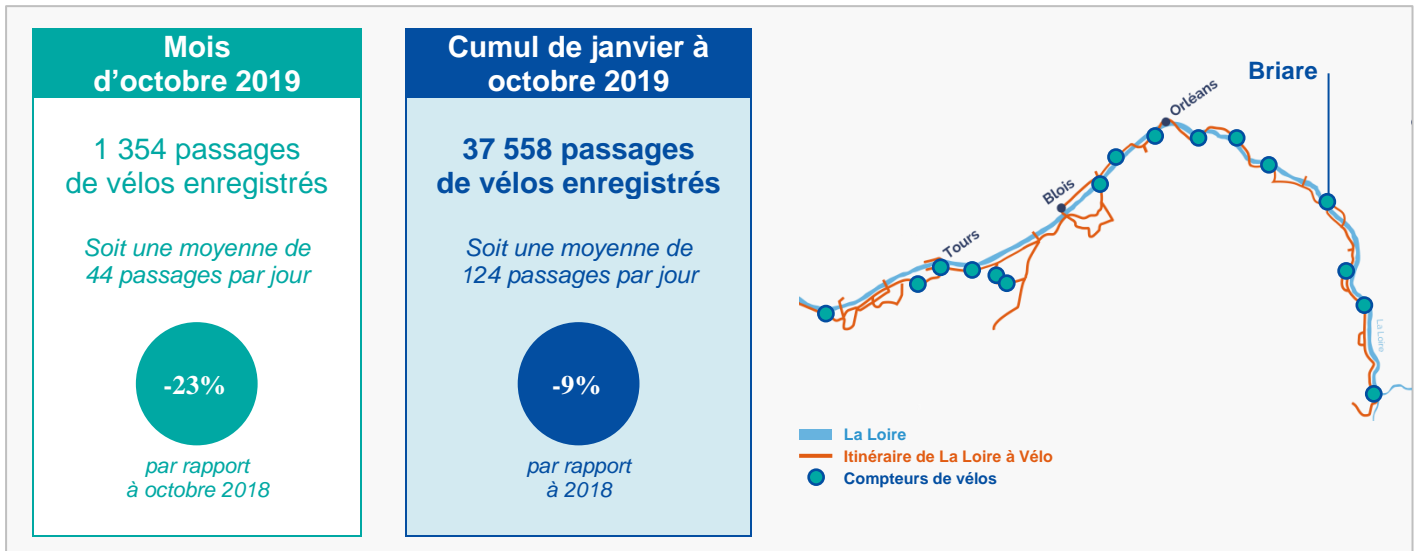
	J	F	M	A	M	J	J	A	S	O	N	D
01	6	3	6	54	184	252	99	239	91	25	-	-
02	30	10	38	22	43	127	135	207	141	37	-	-
03	8	19	38	23	76	119	101	199	223	62	-	-
04	13	9	8	21	30	113	170	196	176	43	-	-
05	7	17	25	35	55	26	128	214	180	31	-	-
06	25	21	10	36	77	118	113	173	184	16	-	-
07	9	10	10	57	67	50	174	198	79	49	-	-
08	13	8	17	70	33	117	177	257	109	13	-	-
09	8	5	4	58	45	176	171	165	133	10	-	-
10	11	4	12	80	65	123	167	221	220	61	-	-
11	6	15	4	71	43	140	143	218	169	47	-	-
12	16	26	12	49	133	67	142	157	240	39	-	-
13	5	41	4	57	59	139	180	219	164	78	-	-
14	11	43	-	65	102	127	179	226	140	43	-	-
15	7	56	6	77	87	136	160	230	244	28	-	-
16	20	56	32	42	122	173	253	271	96	13	-	-
17	7	79	5	105	100	167	159	100	140	12	-	-
18	17	32	20	115	97	171	154	156	92	25	-	-
19	2	27	49	127	79	131	200	169	86	11	-	-
20	9	50	46	138	68	133	146	226	108	2	-	-
21	2	63	30	128	96	222	205	217	135	37	-	-
22	1	58	65	112	122	162	152	196	48	52	-	-
23	5	51	49	67	125	181	127	170	99	38	-	-
24	8	85	42	62	92	112	109	139	31	18	-	-
25	11	43	23	27	64	141	97	205	49	33	-	-
26	18	26	38	48	141	106	121	161	55	61	-	-
27	6	86	23	30	75	101	117	178	44	17	-	-
28	12	4	44	63	105	69	272	196	36	8	-	-
29	3		69	71	118	98	164	166	80	20	-	-
30	9		103	90	194	88	197	142	65	26	-	-
31	10		110		290		256	120		6		-
<b>Total mensuel</b>	<b>315</b>	<b>947</b>	<b>942</b>	<b>2 000</b>	<b>2 987</b>	<b>3 885</b>	<b>4 968</b>	<b>5 931</b>	<b>3 657</b>	<b>961</b>	<b>-</b>	<b>-</b>
<b>Moyenne journalière</b>	<b>10</b>	<b>34</b>	<b>30</b>	<b>67</b>	<b>96</b>	<b>130</b>	<b>160</b>	<b>191</b>	<b>122</b>	<b>31</b>	<b>-</b>	<b>-</b>

**Légende :**
 Week-ends

## Résultats pour le compteur de Briare (Loiret)

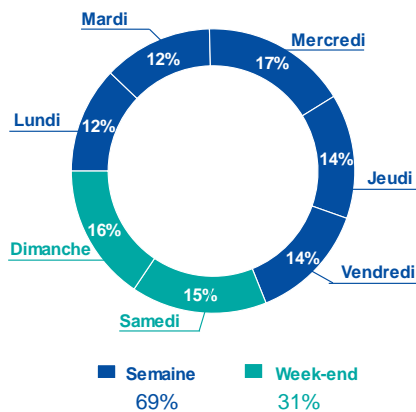
(données de fréquentation à fin octobre 2019)

### Itinéraire principal



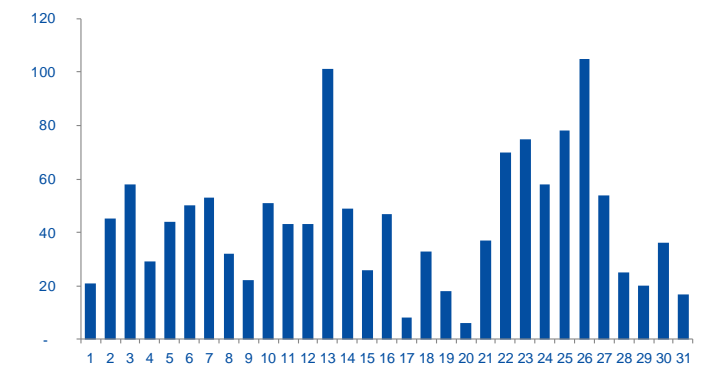
### Répartition journalière des passages en octobre

(en % des passages)



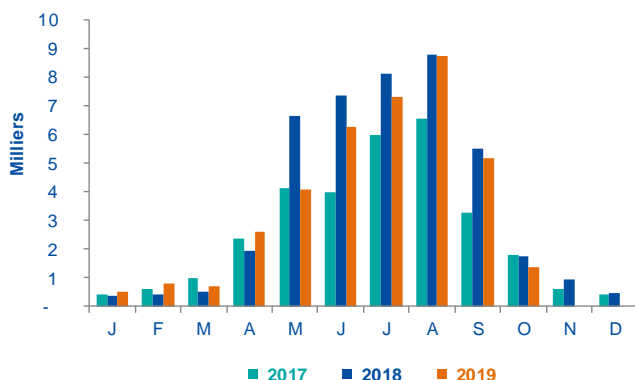
### Fréquentation journalière en octobre

Nb. de passages



### Fréquentation mensuelle

Nb. de passages



### MEMO

Ouverture des tronçons : - Briare - Beaulieu : 2011  
- Châteauneuf - Sully - Briare : 2011

Installation du compteur : fin août 2008

Le compteur est installé sur l'itinéraire principal.

Du 29/05/2017 au 17/06/2017 : Déviation de l'itinéraire pour cause de travaux. Données du compteur mobile.

Du 08/01/2018 au 26/04/2018 : Déviation de l'itinéraire pour cause de travaux sur la rive gauche du pont-canal de Briare. Données du compteur mobile.

Mai à juillet 2018 : Travaux déportés en rive droite. Cela peut expliquer, en partie, la forte hausse de fréquentation sur la période.

## Tableau de fréquentation du site de Briare (Loiret)

(données de fréquentation à fin octobre 2019)

	J	F	M	A	M	J	J	A	S	O	N	D
01	11	10	9	26	177	449	122	399	187	21	-	-
02	32	7	10	11	53	224	190	359	206	45	-	-
03	16	28	19	36	114	145	168	313	243	58	-	-
04	36	10	9	17	38	224	174	350	245	29	-	-
05	28	18	15	51	54	45	152	344	200	44	-	-
06	37	16	16	37	84	190	153	272	313	50	-	-
07	14	15	20	55	136	66	164	259	167	53	-	-
08	14	17	15	80	33	249	249	327	264	32	-	-
09	8	25	8	61	33	246	268	238	242	22	-	-
10	21	3	12	64	107	275	244	358	254	51	-	-
11	12	14	7	91	102	115	205	290	216	43	-	-
12	7	19	23	67	151	167	219	258	265	43	-	-
13	37	33	20	66	59	237	261	333	240	101	-	-
14	24	23	5	71	100	262	329	290	200	49	-	-
15	18	36	9	96	114	216	277	251	367	26	-	-
16	15	31	36	48	123	219	319	386	133	47	-	-
17	18	78	12	114	142	190	239	119	145	8	-	-
18	14	31	18	122	113	254	310	223	167	33	-	-
19	4	12	16	149	146	239	288	353	146	18	-	-
20	13	38	36	153	112	166	273	343	167	6	-	-
21	11	24	17	241	144	275	302	300	164	37	-	-
22	6	50	14	165	165	171	242	289	102	70	-	-
23	13	33	43	75	146	313	196	265	117	75	-	-
24	13	86	18	88	130	189	130	283	55	58	-	-
25	13	41	3	72	128	210	113	311	54	78	-	-
26	24	23	22	75	203	172	212	208	67	105	-	-
27	17	47	23	103	141	99	159	216	42	54	-	-
28	20	18	25	106	133	112	371	183	66	25	-	-
29	15		38	76	210	193	351	219	79	20	-	-
30	23		93	180	374	350	316	258	63	36	-	-
31	9		107		305		325	135		17		-
<b>Total mensuel</b>	<b>543</b>	<b>786</b>	<b>718</b>	<b>2 596</b>	<b>4 070</b>	<b>6 262</b>	<b>7 321</b>	<b>8 732</b>	<b>5 176</b>	<b>1 354</b>	<b>-</b>	<b>-</b>
<b>Moyenne journalière</b>	<b>18</b>	<b>28</b>	<b>23</b>	<b>87</b>	<b>131</b>	<b>209</b>	<b>236</b>	<b>282</b>	<b>173</b>	<b>44</b>	<b>-</b>	<b>-</b>

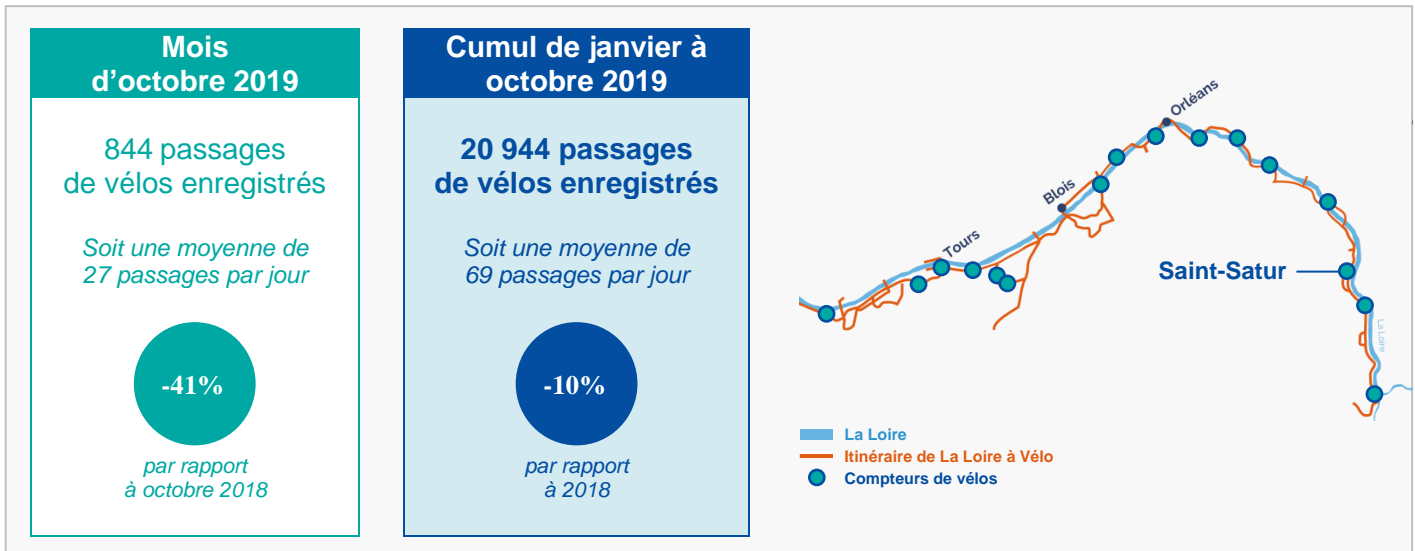
Légende :

 Week-ends

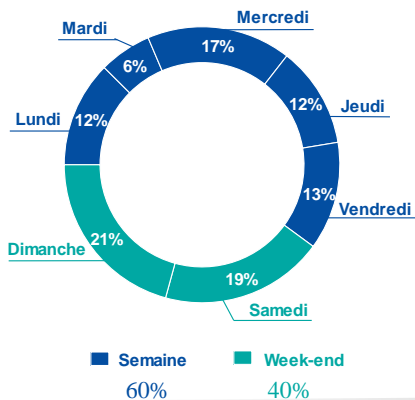
## Résultats pour le compteur de Saint-Satur (Cher)

(données de fréquentation à fin octobre 2019)

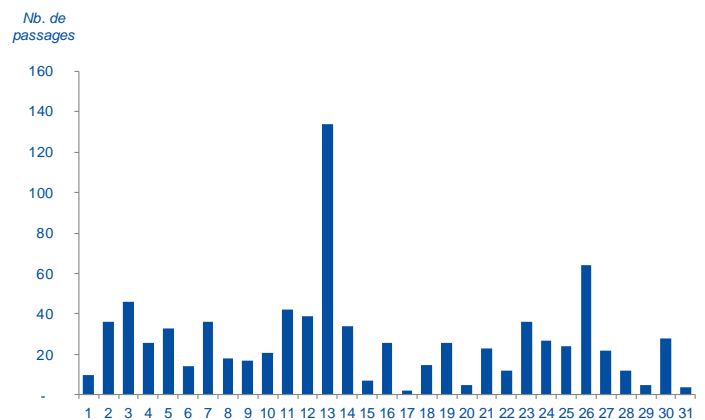
### Itinéraire principal



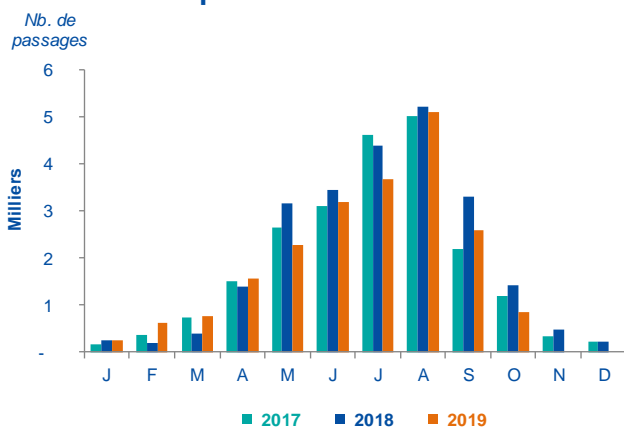
### Répartition journalière des passages en octobre (en % des passages)



### Fréquentation journalière en octobre



### Fréquentation mensuelle



### MEMO

Ouverture des tronçons :  
 - Sancerre-Couargues : 2008  
 - Marseilles-les-Aubigny/La Chapelle Montlinard  
 Installation du compteur : fin avril 2010  
 Le compteur est installé sur l'itinéraire principal.

## Tableau de fréquentation du site de Saint-Satur (Cher)

(données de fréquentation à fin octobre 2019)

	J	F	M	A	M	J	J	A	S	O	N	D
01	10	5	4	42	108	232	98	153	91	10	-	-
02	8	5	6	18	30	131	126	131	133	36	-	-
03	3	12	23	22	55	77	103	200	131	46	-	-
04	8	14	3	17	21	64	105	202	103	26	-	-
05	10	20	6	32	33	37	76	204	100	33	-	-
06	6	10	26	20	30	84	79	250	141	14	-	-
07	5	14	5	48	59	44	93	149	83	36	-	-
08	6	12	17	44	26	193	143	257	136	18	-	-
09	13	12	8	33	43	114	101	159	80	17	-	-
10	6	4	19	56	56	94	118	188	117	21	-	-
11	5	11	4	41	52	84	125	129	127	42	-	-
12	3	8	30	28	85	75	95	181	120	39	-	-
13	9	25	9	59	66	109	140	220	72	134	-	-
14	10	15	3	55	65	91	120	288	113	34	-	-
15	14	22	11	63	73	92	5	141	135	7	-	-
16	21	60	70	24	83	154	29	196	66	26	-	-
17	8	50	12	81	44	161	129	91	93	2	-	-
18	7	21	11	57	67	136	200	124	86	15	-	-
19	29	6	23	93	96	137	112	192	73	26	-	-
20	6	20	46	109	71	114	162	258	99	5	-	-
21	5	32	28	97	55	94	159	189	126	23	-	-
22	8	32	20	153	115	117	103	163	35	12	-	-
23	5	40	40	43	115	195	113	147	57	36	-	-
24	2	60	54	48	51	106	80	135	22	27	-	-
25	5	19	13	37	61	96	72	172	62	24	-	-
26	11	28	26	47	102	103	92	109	38	64	-	-
27	10	55	33	24	61	63	122	87	18	22	-	-
28	10	13	43	79	29	71	203	119	52	12	-	-
29	7		29	14	124	35	199	99	52	5	-	-
30	6		67	93	143	77	191	68	45	28	-	-
31	8		87		270		190	99		4		-
<b>Total mensuel</b>	<b>264</b>	<b>625</b>	<b>776</b>	<b>1 577</b>	<b>2 289</b>	<b>3 180</b>	<b>3 683</b>	<b>5 100</b>	<b>2 606</b>	<b>844</b>	<b>-</b>	<b>-</b>
<b>Moyenne journalière</b>	<b>9</b>	<b>22</b>	<b>25</b>	<b>53</b>	<b>74</b>	<b>106</b>	<b>119</b>	<b>165</b>	<b>87</b>	<b>27</b>	<b>-</b>	<b>-</b>

**Légende :**



Week-ends



Données atypiques : dysfonctionnement du compteur les 15 et 16 juillet

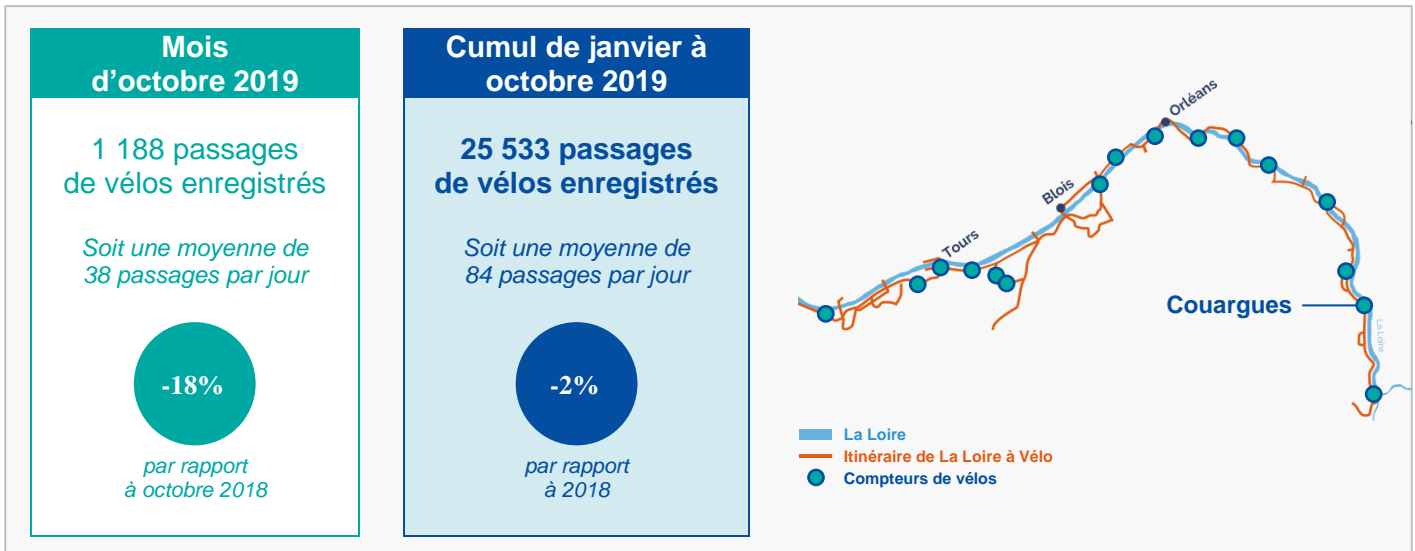




## Résultats pour le compteur de Couargues (Cher)

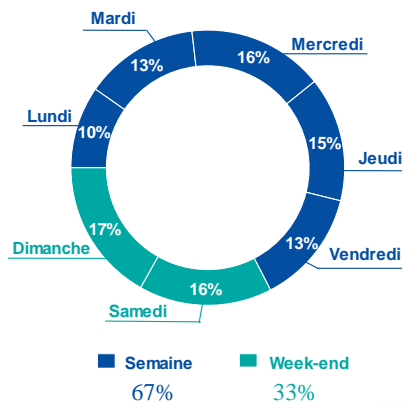
(données de fréquentation à fin octobre 2019)

### Itinéraire principal

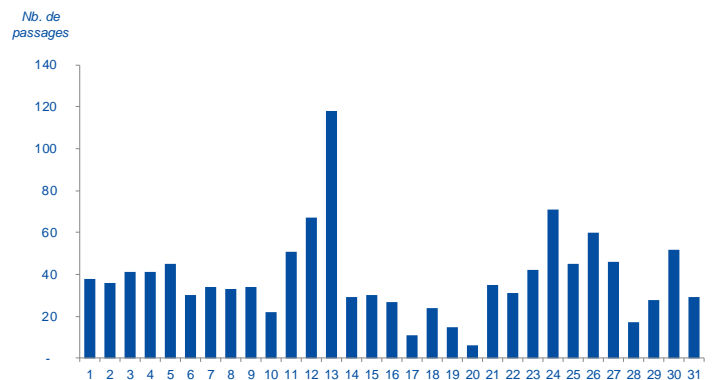


### Répartition journalière des passages en octobre

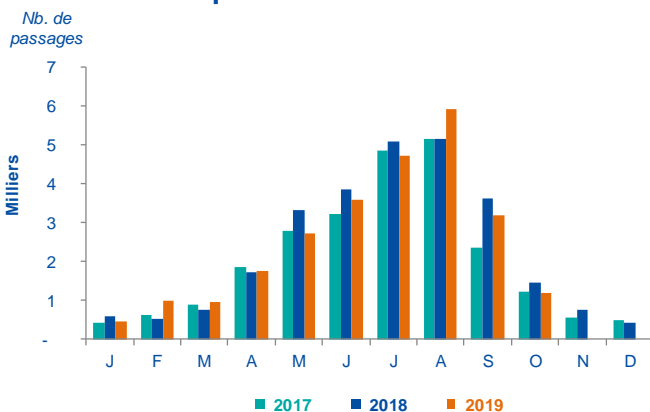
(en % des passages)



### Fréquentation journalière en octobre



### Fréquentation mensuelle



### MEMO

Ouverture des tronçons :  
 - Sancerre-Couargues : 2008  
 - Marseilles-les-Aubigny/La Chapelle Montlinard  
 Installation du compteur : fin août 2008  
 Le compteur est installé sur l'itinéraire principal.

## Tableau de fréquentation du site de Couargues (Cher)

(données de fréquentation à fin octobre 2019)

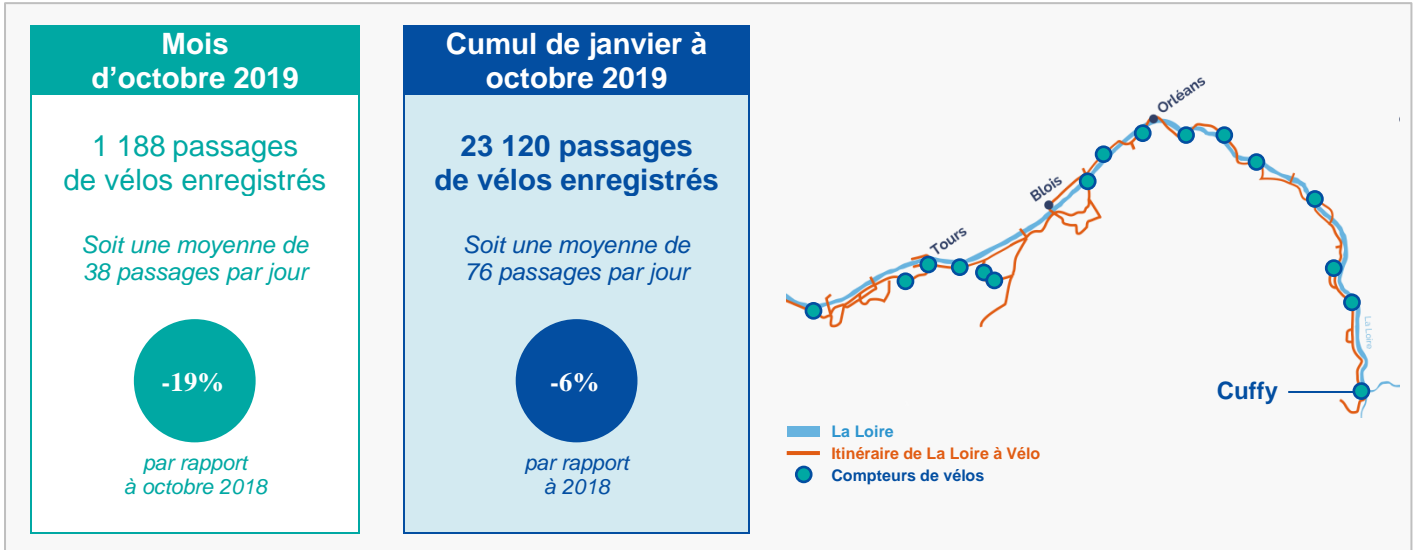
	J	F	M	A	M	J	J	A	S	O	N	D
01	17	22	23	38	213	236	86	224	127	38	-	-
02	14	7	37	28	61	146	130	217	209	36	-	-
03	18	16	49	30	63	71	82	216	125	41	-	-
04	11	15	25	14	48	97	144	253	150	41	-	-
05	9	20	21	20	42	42	96	239	117	45	-	-
06	12	26	19	25	45	139	91	271	162	30	-	-
07	8	25	20	45	71	43	146	177	65	34	-	-
08	14	18	25	51	34	170	144	281	148	33	-	-
09	14	28	11	31	63	114	164	131	121	34	-	-
10	17	8	19	45	74	108	123	242	123	22	-	-
11	18	23	20	50	56	97	112	176	132	51	-	-
12	13	18	15	43	83	61	173	212	126	67	-	-
13	17	27	24	42	78	140	144	245	112	118	-	-
14	21	41	12	60	81	94	188	244	129	29	-	-
15	22	34	11	78	87	120	177	179	165	30	-	-
16	22	66	18	29	60	198	228	270	83	27	-	-
17	20	77	21	78	59	165	175	160	133	11	-	-
18	11	52	13	88	70	180	200	143	90	24	-	-
19	3	15	19	84	88	124	178	197	89	15	-	-
20	11	29	25	137	74	106	152	229	129	6	-	-
21	17	50	33	128	98	175	236	219	120	35	-	-
22	19	37	47	176	85	130	136	190	54	31	-	-
23	9	61	69	49	112	167	112	185	76	42	-	-
24	11	88	79	42	60	135	95	136	71	71	-	-
25	7	40	25	25	86	144	98	219	59	45	-	-
26	28	67	25	55	106	64	125	123	28	60	-	-
27	15	66	25	54	62	54	132	111	63	46	-	-
28	22	21	26	54	35	61	230	133	86	17	-	-
29	21		33	79	120	80	202	113	53	28	-	-
30	10		96	72	197	124	209	87	61	52	-	-
31	22		76		319		212	101		29		-
<b>Total mensuel</b>	<b>473</b>	<b>997</b>	<b>961</b>	<b>1 750</b>	<b>2 730</b>	<b>3 585</b>	<b>4 720</b>	<b>5 923</b>	<b>3 206</b>	<b>1 188</b>	<b>-</b>	<b>-</b>
<b>Moyenne journalière</b>	<b>15</b>	<b>36</b>	<b>31</b>	<b>58</b>	<b>88</b>	<b>120</b>	<b>152</b>	<b>191</b>	<b>107</b>	<b>38</b>	<b>-</b>	<b>-</b>

**Légende :**
 Week-ends

## Résultats pour le compteur de Cuffy (Cher)

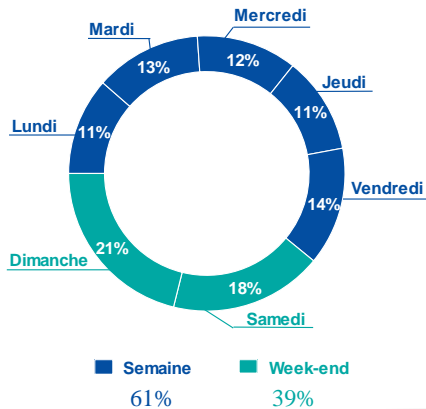
(données de fréquentation à fin octobre 2019)

### Itinéraire principal



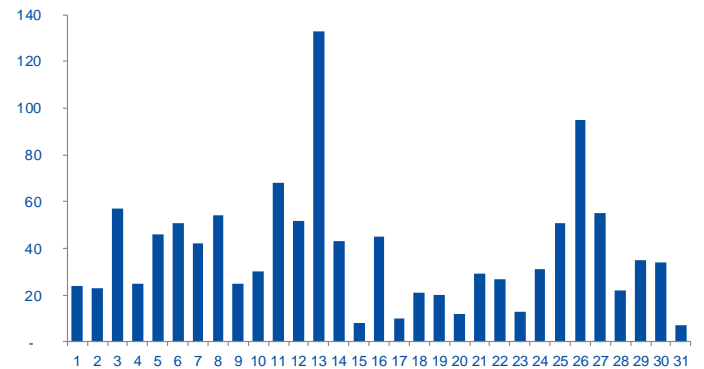
### Répartition journalière des passages en octobre

(en % des passages)



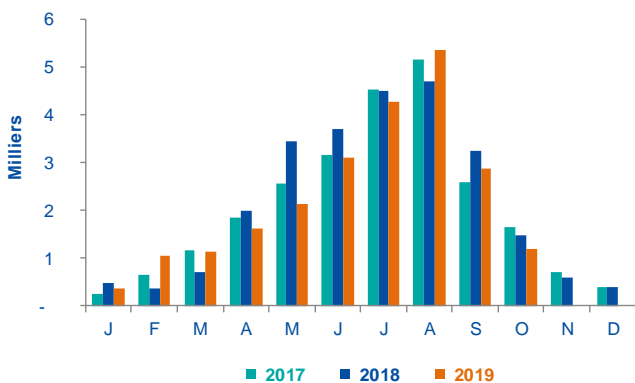
### Fréquentation journalière en octobre

Nb. de passages



### Fréquentation mensuelle

Nb. de passages



### MEMO

Ouverture du tronçon Marseilles/Cuffy : 2011

Installation du compteur : janvier 2012

Modification de l'emplacement du compteur : 6 janvier 2016

Le compteur est installé sur l'itinéraire principal.

## Tableau de fréquentation du site de Cuffy (Cher)

(données de fréquentation à fin octobre 2019)

	J	F	M	A	M	J	J	A	S	O	N	D
01	9	6	9	40	163	165	94	160	145	24	-	-
02	37	15	13	11	15	205	101	161	113	23	-	-
03	11	12	57	12	58	64	92	168	149	57	-	-
04	11	11	-	18	35	112	106	299	102	25	-	-
05	20	34	24	26	48	45	79	201	110	46	-	-
06	37	12	6	27	49	85	38	215	92	51	-	-
07	6	4	15	78	70	64	160	113	78	42	-	-
08	2	15	22	39	23	126	154	270	138	54	-	-
09	9	39	25	33	16	115	135	131	115	25	-	-
10	6	13	21	26	57	74	117	165	168	30	-	-
11	3	21	6	36	23	69	146	133	109	68	-	-
12	14	10	34	32	146	78	127	206	95	52	-	-
13	8	35	12	70	77	109	133	214	108	133	-	-
14	13	36	3	77	68	119	249	177	129	43	-	-
15	26	49	2	72	53	96	103	179	197	8	-	-
16	19	70	57	25	53	216	192	251	100	45	-	-
17	2	129	34	106	30	167	189	219	91	10	-	-
18	9	52	11	77	57	140	172	169	99	21	-	-
19	3	12	45	90	54	81	133	214	58	20	-	-
20	19	50	43	99	56	84	116	149	97	12	-	-
21	7	47	18	119	99	74	186	215	132	29	-	-
22	1	43	52	157	87	119	137	179	59	27	-	-
23	1	52	95	60	122	178	131	112	67	13	-	-
24	2	97	94	18	52	108	96	183	31	31	-	-
25	6	71	12	21	33	104	121	199	20	51	-	-
26	20	28	29	37	124	51	114	118	34	95	-	-
27	31	79	29	53	42	66	95	128	17	55	-	-
28	15	7	44	54	48	44	229	112	62	22	-	-
29	13		42	52	92	46	240	128	117	35	-	-
30	3		89	47	138	107	115	88	43	34	-	-
31	7		193		152		186	97		7		-
<b>Total mensuel</b>	<b>370</b>	<b>1 049</b>	<b>1 136</b>	<b>1 612</b>	<b>2 140</b>	<b>3 111</b>	<b>4 286</b>	<b>5 353</b>	<b>2 875</b>	<b>1 188</b>	<b>-</b>	<b>-</b>
<b>Moyenne journalière</b>	<b>12</b>	<b>37</b>	<b>37</b>	<b>54</b>	<b>69</b>	<b>104</b>	<b>138</b>	<b>173</b>	<b>96</b>	<b>38</b>	<b>-</b>	<b>-</b>

**Légende :**
 Week-ends